

# Elaboración de *Cápsulas*



Si piensa en cápsulas,  
**piense en GUINAMA**

# TIPOS DE CÁPSULAS



Tamaño 000 (26 mm)	1.000 ud.	●						
	5.000 ud.	●						
	50.000 ud.	●						
Tamaño 00 (23.5 mm)	500 ud.	●	●	●	●	●		●
	1.000 ud.	●	●	●	●	●		●
	10.000 ud.	●	●	●	●	●		●
	70.000 ud.						●	●
	75.000 ud.	●	●	●	●	●		
Tamaño 0 (21.8 mm)	500 ud.	●	●	●	●	●	●	●
	1.000 ud.	●	●	●	●	●	●	●
	10.000 ud.	●	●	●	●	●	●	
	100.000 ud.	●	●	●	●	●	●	●
Tamaño 1 (19.5 mm)	500 ud.	●	●		●	●		
	1.000 ud.	●	●		●	●		
	10.000 ud.	●	●		●	●		
	100.000 ud.	●						
	125.000 ud.	●	●		●	●		
Tamaño 2 (17.8 mm)	500 ud.	●	●	●	●	●		
	1.000 ud.	●	●	●	●	●		
	10.000 ud.	●	●	●	●	●		
	175.000 ud.	●	●	●	●	●		
Tamaño 3 (15.8 mm)	1.000 ud.	●		●	●			
	10.000 ud.			●				
	200.000 ud.			●	●			
Tamaño 4 (14.5 mm)	500 ud.	●	●	●		●	●	●
	1.000 ud.	●	●	●		●	●	●
	10.000 ud.	●	●	●		●	●	●
	75.000 ud.	●	●	●		●	●	●
	250.000 ud.	●	●			●	●	
	300.000 ud.			●				●
Tamaño 5 (11.1 mm)	1.000 ud.	●						

GUINAMA en su labor de ofrecer una amplia gama de productos lanza al mercado una línea más completa de cápsulas duras, con los formatos y tamaños ajustados para cubrir todas las necesidades del farmacéutico y del sector. Más de 135 tipos de cápsulas distintas a su disposición que cumplen las más altas exigencias de calidad.

## INFORMACIÓN TÉCNICA

Especificaciones de las materias primas

### GELATINA

Calidad farmacéutica, farmacopea europea (Ph Eur) y USP NF. Cumple la monografía sobre productos con riesgo de transmisión de agentes causantes de encefalopatías espongiiformes animales.

### COLORANRES

Cumplen la directiva 2008/35/CE&2009/35/CE.

### AGUA PURIFICADA

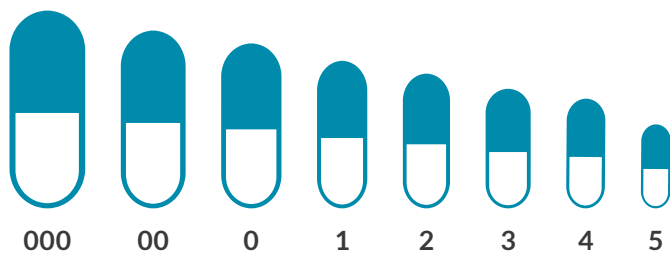
Calidad farmacéutica, farmacopea europea (Ph Eur) y USP NF.

### ADITIVOS

Agente humectante: Lauril Sulfato Sódico, cumple (Ph Eur) y USP NF.

NOMBRE	N° EEC	USA	CI
QUINOLINE YELOW	E 104	CI Food Yellow 13	47005
ERYTHROSINE	E 127	CI Food Red 14	45430
ALLURA RED	E 129	CI Food Red 17	16035
PANTENT BLUE V	E 131	CI Food Blue 5	42051
INDIGO CARMINE	E 132	CI Food Blue 1	73015
TITANIUM DIOXIDE	E 171	Titanium dioxide	77891
IRON OXIDE BLACK	E 172	CI Pigment Black 11	77499
IRON OXIDE RED	E 172	CI Pigment Red 101 and 102	77491
IRON OXIDE YELLOW	E 172	CI Pigment Yelow 42 and 43	77492

## TAMAÑO REAL



Cápsulas Incoloras



Cápsulas Blancas

Tamaño	Capacidad Teórica en ml para productos sólidos	Longitud Cápsula Cerrada mm	Peso Ideal mg
N° 000	1,37	26	163
N° 00	0,91	23,5	126
N° 0	0,67	21,8	98
N° 1	0,48	19,5	76
N° 2	0,37	17,8	63
N° 3	0,30	15,8	50
N° 4	0,21	14,5	40
N° 5	0,13	11,1	28

\* Tabla de capacidades y dimensiones de las cápsulas estándares.  
\* Consulta ficha técnica disponible en web.

Volumen interno Volumen aparente (cm)	100		60		50		40		30		20			
	cápsulas		cápsulas		cápsulas		cápsulas		cápsulas		cápsulas			
	Vol. Ap	Vol. In.	Vol. Ap	Vol. In.	Vol. Ap	Vol. In.	Vol. Ap	Vol. In.	Vol. Ap	Vol. In.	Vol. Ap	Vol. In.		
00	2.2	0.95	220	95	132	57	110	47.5	88	38	66	28.5	44	19
0	1.6	0.68	160	68	96	40.8	80	34	64	27.2	48	20.4	32	13.6
1	1	0.5	100	50	60	30	50	25	40	20	30	15	20	10
2	0.85	0.37	85	37	51	22.2	42.5	18.5	34	14.8	25.5	11.1	17	7.4
3	0.74	0.3	74	30	44.4	18	37	15	29.5	12	22.2	9	14.8	6
4	0.5	0.21	50	21	30	12.6	25	10.5	20	8.4	15	6.3	10	4.2

# EXCIPIENTE PARA CÁPSULAS

## CAPSUCEL

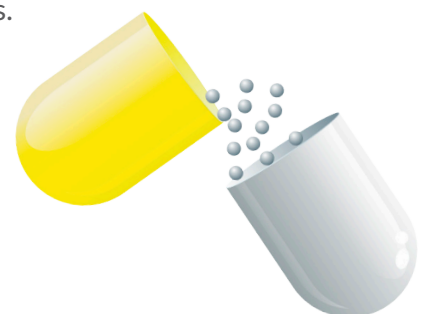
Excipiente para cápsulas a base de celulosa microcristalina. Con un único componente completamente inerte para el organismo y para el principio activo.

Menos alergias y reacciones, menos intolerancias ni problemas con celíacos o alérgicos a la lactosa.

Excipiente universal para la elaboración de cápsulas y comprimidos, puede usarse en productos farmacéuticos, alimentarios o cosméticos. 100 % natural.

### ¿Cuáles son las ventajas de Capsucel excipiente para cápsulas?

- ✓ Excelente reología. Tamaño de partícula de 90 micras. Factores que facilitan la esferonización de activos para encapsular en cápsulas de gelatina.
- ✓ Sin color, olor, ni sabor, e insoluble en agua y en la mayoría de solventes orgánicos
- ✓ Apto para todo tipo de pacientes, diabéticos, celíacos e intolerantes a la lactosa.
- ✓ Libre de gluten, lactosa, sílice, magnesio estearato u otros excipientes.
- ✓ La densidad es de 0,32g, por lo que permite añadir menor cantidad de excipiente por cápsula.
- ✓ Procedente de pulpa de madera purificada, es decir, es de origen 100% natural.
- ✓ Libre de impurezas orgánicas e inorgánicas.
- ✓ Apto para la elaboración, tanto de cápsulas como de comprimidos.

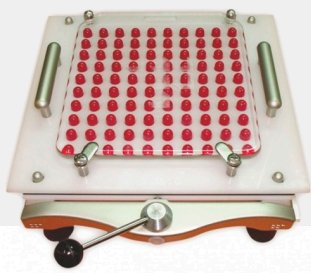


## DISPONIBLE PARA CÁPSULAS DEL NÚMERO

## CARACTERÍSTICAS

### FAST LOCK PACK 100 CÁPSULAS

000	00	0	1	2	3	4	5
-----	----	---	---	---	---	---	---

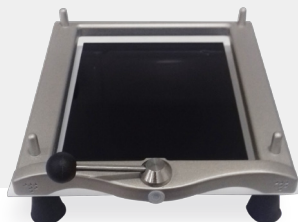


Este modelo cómodo y fácil de manejar incluye un juego de productos consistente en:

- Bastidor
- Placas del número elegido.

Se trata de un sistema fácil y rápido de elaboración de cápsulas como fórmula magistral, ideal para aquellas farmacias que estén comenzando a formular este tipo de forma farmacéutica.

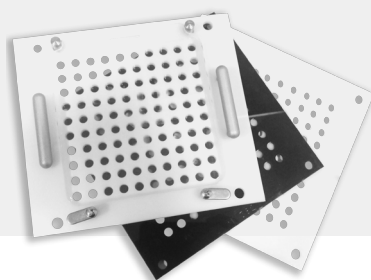
### BASTIDOR 100 CÁPSULAS



Placa base de elaboración de **100 unidades de cápsulas**, que permite adaptar cualquier juego de placas de la gama.

### JUEGOS DE PLACAS 100 CÁPSULAS

000	00	0	1	2	3	4	5
-----	----	---	---	---	---	---	---



Los juegos de placas **son intercambiables** entre si y están disponibles de manera individual.

Para cada tamaño de cápsula con el que se trabaje se necesitará el **juego de placas adecuado**.

### CARGADOR CAPSUNORM


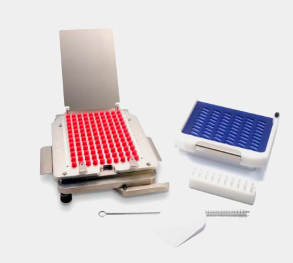
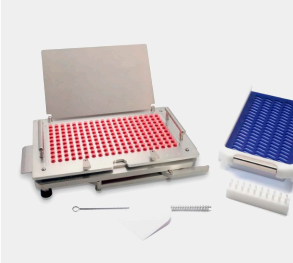
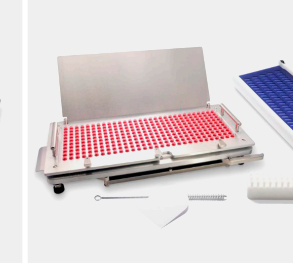
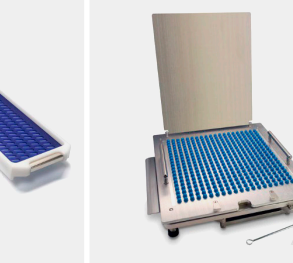
000	00	0	1	2	3	4	5
-----	----	---	---	---	---	---	---



El cargador permite **poner las cápsulas** ordenadas en el encapsulador solamente **pulsando un botón**.

		MODELOS DISPONIBLES				
		100 CÁPSULAS	120 CÁPSULAS	200 CÁPSULAS	300 CÁPSULAS	400 CÁPSULAS
						
DISPONIBLE PARA CÁPSULAS DE LOS NÚMEROS	Nº 000		●	●	●	●
	Nº 00	●	●	●	●	●
	Nº 0	●	●	●	●	●
	Nº 1	●	●	●	●	●
	Nº 2	●	●	●	●	●
	Nº 3	●	●	●	●	●
	Nº 4	●	●	●	●	●
	Nº 5	●				
CARGADOR DISPONIBLE		00 al 5	000 al 4	000 al 4	00 al 4	00 al 4

**Gama de capsuladores** cuyo juego de acero inoxidable está compuesto por un bastidor y por un juego de placas para el número de cápsula seleccionado, con la posibilidad de incluir productos anexos como cargadores (anteriormente especificados), cerradores en serie, punzones, entre otros. Ideal para aquellos formulistas que quieran mejorar su labor diaria.

		MODELOS DISPONIBLES				
		100 CÁPSULAS	120 CÁPSULAS	200 CÁPSULAS	300 CÁPSULAS	400 CÁPSULAS
						
DISPONIBLE PARA CÁPSULAS DE LOS NÚMEROS	Nº 000		●	●		
	Nº 00	●	●	●	●	●
	Nº 0	●	●	●	●	●
	Nº 1	●	●	●	●	●
	Nº 2	●	●	●	●	●
	Nº 3	●	●	●	●	●
	Nº 4	●	●	●	●	●
	Nº 5	●				
CARGADOR DISPONIBLE		Incluido para el modelo seleccionado				

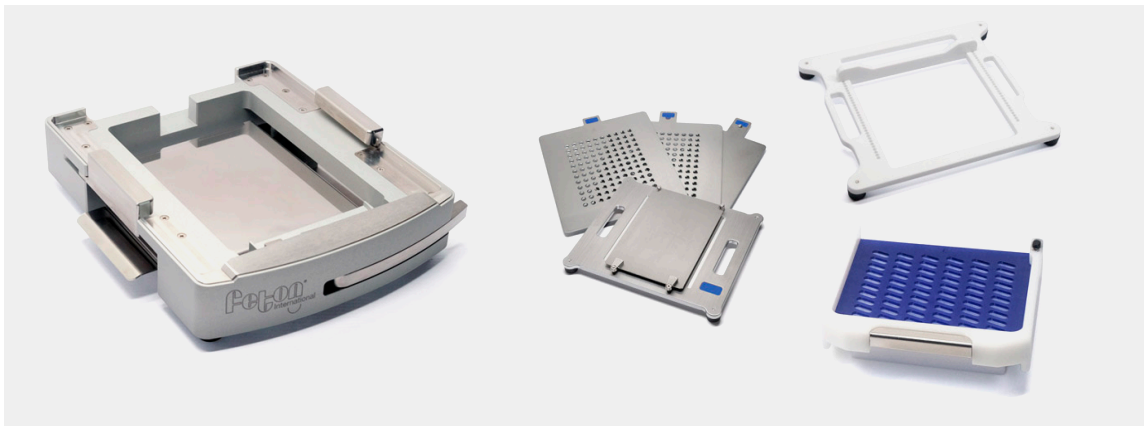
Gama de capsuladores cuyo juego de acero inoxidable está compuesto:

• **Un bastidor + Un juego de placas para el número de cápsulas elegido + Un separador del polvo + Punzón + Brocha de limpieza**

Posibilidad de incluir cerradores en serie, punzones, entre otros.

Ideal para aquéllos formulistas que quieran mejorar su labor diaria con todas las facilidades que este sistema ofrece.

## GAMA UNIVERSAL COMBO 120 CÁPSULAS



000	00	0	1	2	3	4
<span style="color: red;">●</span>	<span style="color: grey;">●</span>	<span style="color: orange;">●</span>	<span style="color: cyan;">●</span>	<span style="color: yellow;">●</span>	<span style="color: green;">●</span>	<span style="color: brown;">●</span>

**CARGADOR  
DISPONIBLE**

En este modelo los cargadores están incluidos en función a los números de cápsula elegidos.

**Gama de capsuladores** cuyo juego de acero inoxidable está compuesto por:

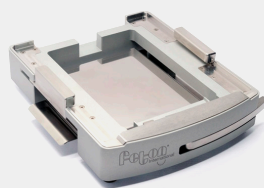
- **Un bastidor + Por 5 juegos de placas a elegir de los 7 disponibles + 5 separadores de polvo + 5 cargadores**

Con la posibilidad de incluir productos, cerradores en serie, punzones, entre otros.

Ideal para aquéllos formulistas que deseen un juego completo resistente y polivalente, que les permita mejorar su labor diaria.

## GAMA UNIVERSAL

**BASTIDOR UNIVERSAL  
120 CÁPSULAS**



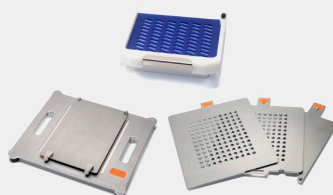
**Un único capsulador** para elaborar hasta 120 cápsulas, con más espacio, con facilidad de bloqueo.

**PLACAS 120 CÁPSULAS**



**Placas de acero inoxidable**, disponibles para los números de cápsula del 000, 00, 0, 1, 2, 3 y 4.

**PLACAS  
+  
CARGADOR  
120 CÁPSULAS**



**Placas de acero inoxidable**, disponibles para los números de cápsula del 000, 00, 0, 1, 2, 3 y 4, **con sus correspondientes cargadores.**



# CAPSULADORES

## COMPLETA TU MODELO FULL METAL

PRODUCTO	IMAGEN	CARACTERÍSTICAS
<b>CERRADOR EN SERIE</b>		<p><b>Dos modelos disponibles para medidas que abarcan:</b></p> <ul style="list-style-type: none"> <li>· Cápsulas del nº 000/00</li> <li>· Cápsulas del nº 0, 1, 2, 3, 4 y 5.</li> </ul> <p>Este cerrador es apto para cualquier tipo de modelo (Full Metal, Full Kit, Full Metal y Universal), siempre y cuando se seleccione el número de cápsula al que va destinado.</p>
<b>PLACA SUPERIOR FULL METAL</b>		<p>Parte superior del juego de placas de acero inoxidable.</p> <p>Disponibles para</p> <p><b>Números de cápsula del:</b> 000*, 00, 0, 1, 2, 3, 4 y 5*</p> <p><b>Modelos de:</b> 100, 120, 200, 300 y 400 cápsulas</p>
<b>JUGO DE PLACAS FULL METAL</b>		<p>Juego de placas de acero inoxidable.</p> <p>Disponibles para</p> <p><b>Números de cápsula del:</b> 000*, 00, 0, 1, 2, 3, 4 y 5*</p> <p><b>Modelos de:</b> 100, 120, 200, 300 y 400 cápsulas</p>

\*Tanto la Placa superior como el Juego de placas irán para determinados números de cápsulas, en función de las unidades de cápsulas para las que esté preparado el bastidor. De esta manera, en ambos casos, los juegos de placas disponibles para cápsulas del número 5 estarán sólo disponibles para los modelos de 100 unidades y los juegos de placas disponibles para cápsulas del número 000 serán sólo para los bastidores de 120 y de 200 cápsulas.



Tel. 96 186 90 90 | 902 11 98 16

[ventas@guinama.com](mailto:ventas@guinama.com)

[www.guinama.com](http://www.guinama.com)