



GUINAMA
ABSOLUTA CALIDAD

PRINCIPIOS ACTIVOS FORMULACIÓN **VETERINARIA**



PRINCIPIOS ACTIVOS PARA FORMULACIÓN VETERINARIA

Son nuestras mascotas, o en ocasiones nuestro modo de vida. Los necesitamos y queremos como a uno más de nuestra familia. Son tan importantes que también merecen un tratamiento farmacológico específico cuando están enfermos. En Laboratorios GUINAMA, conocemos la importancia de ajustar la dosis para cada animal, según su peso, edad y estado, por ello ponemos a su disposición los activos veterinarios de mayor uso y con la mejor calidad, para que pueda elaborar formulaciones magistrales específicas para animales.



Antiparasitario

La ivermectina es un derivado semisintético de una de las avermectinas, un grupo de lactonas macrocíclicas producidas por streptomyces avermitilis. Es un antiparasitario de amplio espectro utilizado en todas las especies.

Estimula la liberación del GABA (ácido gamma-amino-butírico), agente neurotransmisor inhibitorio que actúa a nivel de las neuronas presinápticas parasitarias, produciendo la muerte por parálisis flácida. Puede aplicarse de manera oral, subcutánea o tópica. Es un producto seguro en gatos y perros a las dosis recomendadas, y en manos del veterinario es una herramienta útil en el diagnóstico de ectoparásitos.

Eficacia antiparasitaria

-La ivermectina es utilizada como **antiparasitario interno** (nematodos como los estróngilos spp, tridontophurus spp, oxiurus spp, áscaris spp, Capillarias, Habronema spp, nematodos pulmonares, etc) y como **antiparasitario externo** (piojos, garrapatas, ácaros de la sarna sarcóptica, notoedrica y otodectica)...además del uso profiláctico de la dirofilariasis.

- **Tipo de acción:** Ectoparasiticida y endoparasiticida sistémico y de contacto.

- **Eficacia principal contra:** Miasis, gusaneras, piojos, ácaros, garrapatas, moscas, helmintos nematodos.

Antiparasitario endectocida	
Ivermectina	1 %
Crema GUINAMA O/W	c.s.p
Indicaciones:	
- Tratamiento y control de parasitosis externas y sarna.	

"Se recomienda precaución con la raza Border Collie además de no exceder la dosis de 100 mcg/Kg"

Tratamiento estrogiloidiasis	
Ivermectina	200 mcg / Kg peso animal
Capsucel excipiente	c.s.p
Indicaciones:	
- Dosis oral única, administrada con agua. Se recomienda análisis de heces para confirmar erradicación de la infección.	
- Tratamiento control infestaciones por ascaris.	
- Prevención de la dirofilariosis cardiopulmonar canina (enfermedad del gusano del corazón).	



Antiparasitario racémico pirazinoisoquinolínico

Principio activo veterinario antiparasitario de amplio espectro en el tratamiento de procesos originados por cestodos y trematodos. Posee una excelente actividad frente a estadíos larvarios y adultos de cestodos y frente a todas las especies de trematodos, especialmente los pertenecientes a la familia Schistomidae.

No debe utilizarse en razas de perros rastreadoras o sabuesos ("Hound breeds") en administración parenteral, en cachorros menores de 4 semanas y en gatitos menores de 6 semanas.

Este fármaco sufre una rápida y elevada absorción tras su administración oral en la mayoría de las especies, su biodisponibilidad es superior al 75% en el perro, valores más bajos en rumiantes (32%) y especialmente bajos en cerdos (<5%).

Suele asociarse con otros antihelmínticos como el pirantel, albendazol o fenbendazol. Caracterizado por ser un polvo cristalino, blanco o casi blanco, higroscópico, casi inodoro y de sabor amargo.

Debe protegerse de la luz, y almacenarse a menos de 30°C.

- Fármaco ligeramente soluble en etanol, en disolventes orgánicos como cloroformo y dimetil-sulfóxido y prácticamente insoluble agua.

- Antiparasitario que afecta a la integridad y a la función de la membrana.

- La muerte y expulsión del parásito es facilitada por los dos efectos que produce a nivel antigénico y metabólico.

- Rápida y elevada absorción tras su administración oral en la mayoría de las especies estudiadas.

- Utilizada en rumiantes, perros, equinos, gatos, primates, roedores, aves, erizos, peces, anfibios y reptiles.

Tratamiento cestocida perros y gatos

Prazicuantel	5 mg / Kg peso animal
Capsugel Excipiente	c.s.p

Indicaciones:

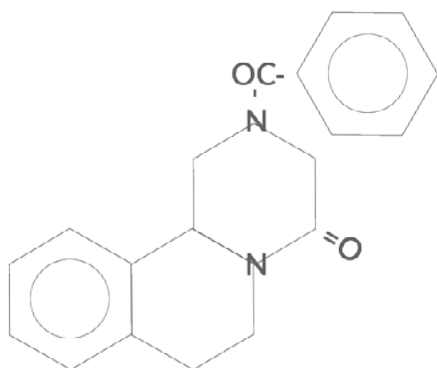
- Dosis oral única. Eficaz frente a cestodos habituales, a excepción de *Spirometra mansonoides* y *Diphyllobothrium erinacea*.

Tratamiento cestocida resistentes perros y gatos

Prazicuantel	7,5mg/ kg peso animal
Capsugel Excipiente	c.sp

Indicaciones:

- Vía oral, una vez al día, dos días consecutivos. Eficaz frente a *Spirometra mansonoides* y *Diphyllobothrium erinacea*.



Tratamiento de aves

Prazicuantel	6mg/ kg peso animal
Aceite de sésamo	c.s.p

Indicaciones:

- En polvo, disuelto en aceite vegetal, y con la comida. Repetir la dosis a los 10-14 días.

TACRÓLIMUS

Macrolido inmunosupresor

Por su acción inmunomoduladora y lacrimomimética, está solución está indicada en los procesos asociados a la infiltración conjuntival y/o corneal de linfocitos y células plasmáticas, como son el pannus, las queratoconjuntivitis infiltrativas inmunomediadas, síndrome de ojo seco y las episcleritis nodulares y necrotizantes en perros, gatos y caballos.

Particularmente se encuentra indicado en animales que no han mostrado respuesta a los tratamientos de Ciclosporina. De aplicación oftálmica, puede usarse en perros, gatos y caballos.

-El uso de inmunomoduladores en oftalmología veterinaria ha supuesto un importante avance en la terapia de diversas enfermedades que afectan a los párpados y a la superficie ocular.



Aplicación oftálmica

Tacrólimus	3 mg
Miristato de isopropilo	csp 10 ml

Indicaciones:

- La dosis habitual es de una gota en el globo ocular tres veces al día.

CICLOSPORINA

Fármaco Inmunomodulador, Lacrimomimético, Antiinflamatorio.

La ciclosporina se trata de un inmunosupresor, con propiedades lacrimomiméticas y antiinflamatorias. Se usa de forma general para el tratamiento de queratoconjuntivitis idiopática seca crónica en perros en forma de pomada o colirio oftálmico.

- La terapia de tratamiento es crónica, por lo que no va a revertir la enfermedad, sino tratar sus síntomas.
- No usar en hembras gestantes, ni cuando se sospeche de infección por hongos.
- La forma farmacéutica elaborada debe facilitar la extensión por todo el ojo sin necesidad de masaje.



Pomada oftálmica

Ciclosporina	2 %
Vaselina filante	60 %
Vaselina líquida	40 %
Colesterol	1 %

Indicaciones:

- Dispersar en una mezcla de vaselina filante y líquida, un 1% de colesterol. Incorporar la ciclosporina, homogeneizar y esterilizar adecuadamente.

TRILOSTANO

Corticoide sintético

El es un análogo de esteroide sintético activo por vía oral que inhibe selectivamente la deshidrogenasa 3 β -hidroxiesteroide en la corteza adrenal, inhibiendo de este modo la conversión de la pregnenolona en progesterona. Esta inhibición bloquea la producción de glucocorticoides y, en menor medida, de mineralocorticoides y hormonas sexuales mientras que los niveles de precursores de esteroides aumentan.

"No debe usarse en perras durante la gestación o la lactación, ni en animales destinados a la reproducción"

Tratamiento infecciones anaerobios	
Trilostano	2-10 mg / Kg peso animal
Capsucel excipiente	c.s.p
Indicaciones:	
- Iniciar la dosis con 6 mg/ Kg una vez al día y luego ajustar a 2-10 mg/Kg/día. Es obligatorio realizar pruebas de estimulación con ACTH a las 4-6 horas de la administración para poder interpretar los resultados adecuadamente.	

Está indicado para el tratamiento del hiperadrenocorticismos dependiente de la hipófisis en perros.

La dosis inicial para el tratamiento de hiperadrenocorticismos en perros es 2,2 a 6,7 mg/kg una vez al día según el peso corporal y el tamaño de la cápsula. La absorción del trilostano se ve reforzada por su administración junto con el alimento. En perros sanos, los niveles plasmáticos máximos ocurren dentro de la hora y media, y regresan a los niveles de referencia dentro de las doce horas.

CARVEDILOL

Beta- bloqueante

El carvedilol es utilizado frecuentemente en cardiología veterinaria, sobre todo en cardiomiopatías y en el tratamiento de la enfermedad valvular degenerativa. El Carvedilol bloquea la acción de los receptores adrenérgicos β_1 y β_2 , disminuyendo la frecuencia cardíaca, la contractibilidad miocárdica, la velocidad de conducción A-V, las alteraciones en la secreción de insulina y en la glucogenolisis, y el consumo de oxígeno. De uso habitual en el tratamiento de arritmias ventriculares y supraventriculares, cardiomiopatía hipertrófica felina o hipertiroidismo, y en la estenosis subaórtica severa.

Cardiomiopatía dilatada en DOBERMAN	
Carvedilol	0,3 - 0,4 mg /Kg peso animal
Capsucel Excipiente	c.s.p
Indicaciones:	
-Dosis diaria vía oral, elaborada en cápsulas o comprimidos, con el excipiente adecuado en la forma farmacéutica elegida.	
Protocolo para doberman de la UPPEN (Oyama 2007): Semana1: 1.56 mg BID, Semana2: 3.12 mg BID, Semana 3: 4.625 mg BID, Semana 4: 6.25 mg BID, Semana 5: 12.5 mg BID, Semana 6: 18.75 mg BID.	



CLORANFENICOL

Derivados del ácido dicloroacético

El Cloranfenicol es una sustancia liposoluble, estable cuya estructura es un derivado del ácido dicloroacético al que se une un anillo bencénico con un grupo nitrado en posición para, con un pKa de 5.5, ampliamente soluble en solventes orgánicos y débilmente soluble en agua. Actúa inhibiendo la síntesis proteica bacteriana.

La gran mayoría de las infecciones susceptibles responderán al tratamiento con Cloranfenicol en 3/5 días siempre que se administren las dosis recomendadas

- Posee amplio espectro de actividad y son activos frente a una gran variedad de microorganismos Gram positivos y negativos.
- Es rápidamente absorbido tras administración oral con picos máximos que aparecen a los 30 minutos.
- Las formulaciones extravasculares de Cloranfenicol son bien absorbidas tras la administración intramuscular o subcutánea.
- Se distribuye ampliamente, encontrando altos niveles en hígado y riñón, lográndose niveles terapéuticos en la mayoría de fluidos y tejidos orgánicos, incluyendo humor vítreo y acuoso así como el fluido sinovial.

" Cloranfenicol no puede administrarse en animales usados como productores de alimentos"

Tratamiento infecciones anaerobios	
Cloranfenicol	45 a 60 mg / Kg peso animal
Capsucel Excipiente	c.sp
Indicaciones: - En forma de cápsulas o comprimidos con los excipientes adecuados a la forma farmacéutica. Vía oral, cada 48 horas durante 3/5 días.	

ENROFLOXACINO

Antibiotico derivado de la quinolona

El enrofloxacin tiene acción bactericida con actividad frente a bacterias Gram positiva y Gram negativa y micoplasmas. El mecanismo de acción de las quinolonas es único entre los antimicrobianos, actúa inhibiendo la ADN-girasa bacteriana, una enzima responsable de controlar el superenrollamiento del ADN bacteriano durante la replicación. El cierre de la doble hélice estándar queda inhibido y se produce una degradación irreversible del ADN cromosómico.

Las fluoroquinolonas también actúan sobre las bacterias en fase estacionaria mediante la alteración de la permeabilidad de la capa fosfolipídica de la membrana exterior de la pared celular.

Antibiotico vías urinarias perros	
Enrofloxacin	5 mg / Kg peso animal /día
Capsucel Excipiente	c.s.p
Indicaciones: - Dosis diaria vía oral, elaborada en cápsulas o comprimidos con el excipiente adecuado a la forma farmacéutica elegida.	

- No puede usarse en cachorros menos de 1 año, o de 18 meses en razas grandes, debido a la afectación del cartílago durante el período de crecimiento.
- No usar en animales con epilepsia.
- Su uso habitual es en el tratamiento de infecciones bacterianas del tracto digestivo, respiratorio y urogenital, infecciones de heridas secundarias de la piel y otitis externa en perros y gatos.

Vasodilatador inhibidor de la fosfodiesterasa 5

Indicado en la reducción de la presión arterial pulmonar en todas las formas de HP. En medicina veterinaria, la HP idiopática no ha sido completamente caracterizada en perros y gatos, y de momento se desconoce cuál es el proceso que causa esta enfermedad, incurable, pero que pueden tratarse los síntomas.

Las cardiopatías congénitas con desvíos sanguíneos izquierda-derecha, tales como defectos del septo interatrial o interventricular y conducto arterioso persistente (CAP), son las causas más frecuentes de HP asociada a este mecanismo.

La altitud puede inducir hipoxia que contribuye a la vasoconstricción y al aumento de la resistencia vascular pulmonar, la cual podría intervenir en el desarrollo de HP en perros. No obstante, la vascularización pulmonar en la especie canina sufre menos vasoconstricción, en respuesta a bajas tensiones de oxígeno, que otras especies.

Así pues el sildenafil es un arma terapéutica en los casos de aumento de presión de las arterias pulmonares tanto en el perro como en el gato, relajando la musculatura lisa vascular.

Los efectos secundarios son poco importantes, enrojecimiento cutáneo y algún signo gastrointestinal ocasional, debiendo estar su uso bajo vigilancia cuando se combina con otros vasodilatadores (EICAs, diuréticos, venodilatadores...) e hipotensores (bloqueantes, antiarrítmicos..).

Hipertensión pulmonar primaria

Sildenafil	Dosis 0,5-2mg/Kg/12h
Flavor Sweet SF	c.sp.

Indicaciones:

- Jarabe sin azúcar administrado en las comidas dos veces al día.

La mayoría de los perros y gatos con grandes desvíos mueren durante las primeras semanas de vida, o desarrollan fallo cardíaco izquierdo, debido a la sobrecarga de volumen, durante el primer año de vida. Si sobreviven, desarrollarán lesiones permanentes de la vascularización pulmonar.



EXCIPIENTES PARA FORMULACIÓN

Recuerde que en Laboratorios GUINAMA podrá encontrar todos los excipientes necesarios para elaborar las fórmulas veterinarias que usted necesita. Tiene a su disposición jarabes, cápsulas de gelatina, bases etc. Además de otros productos como el novedoso *capsucel* (excipiente para cápsulas y comprimidos).

ORA / FLAVOR SWEET



Jarabe con azúcar sabor cereza para soluciones. Puede usarse directamente si los principios activos son solubles, o junto con ORA / Flavor Plus para aumentar su viscosidad y elaborar suspensiones. Contiene conservantes y su pH es ligeramente ácido para mayor estabilidad de los principios activos.

- Preparado para soluciones.
- Incorpora hidrofílicos e hidrofóbicos estables a pH ácido.
- Mantiene su capacidad saborizante, incluso diluido un 50%.

ORA / FLAVOR SWEET SF



Jarabe para solución que no contiene azúcar ni alcohol. Con sabor a cereza. Puede usarse directamente si los principios activos son solubles, o junto con ORA / Flavor Plus para aumentar su viscosidad y elaborar suspensiones. Contiene conservantes y su pH es ligeramente ácido para mayor estabilidad de los principios activos.

- Incorpora hidrofílicos e hidrofóbicos estables a pH ácido.
- Ideal para elaborar soluciones para diabéticos o que se desee un excipiente sin azúcar.

ORA / FLAVOR PLUS



Vehículo de suspensión oral sin sabor, diseñado para simplificar la elaboración de suspensiones orales extemporáneas. Tamponado a pH ácido para proporcionar un vehículo uniforme, consistente y estable.

- Incorpora hidrofílicos e hidrofóbicos estables a pH ácido.
- Ideal para elaborar suspensiones para diabéticos o que se desee un excipiente sin azúcar.

ORA / FLAVOR BLEND



El vehículo más completo para la elaboración de jarabes. Se trata de un jarabe sin azúcar, edulcorado y saborizado, con una mezcla sinérgica de agentes que le proporcionan un alto grado de actividad coloidal.

- Tamponado a pH ácido para reducir la contaminación, y evitar la oxidación de los activos incorporados.
- Incorpora un agente antiespumante, que reduce la formación de espuma ante una agitación vigorosa.

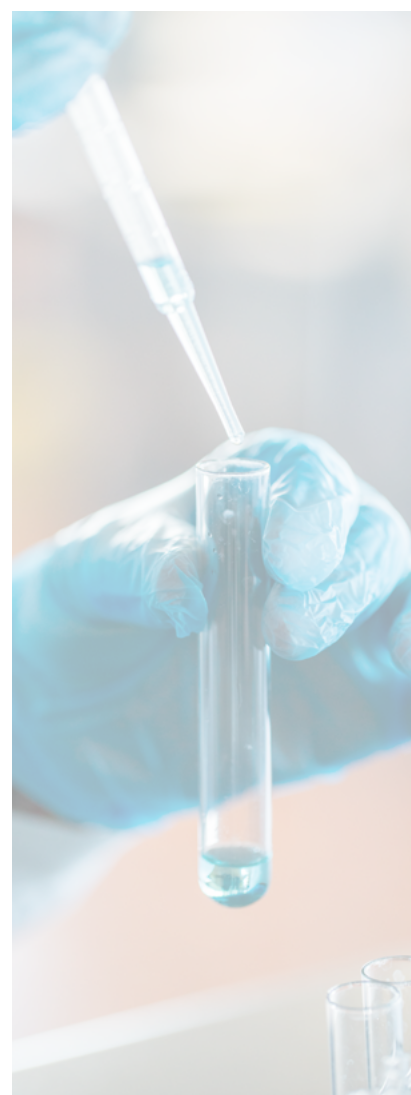
JARABE DE SACAROSA



Clásico jarabe con azúcar para soluciones. Permite disolver hidrosolubles y formas salinas de medicamentos. Jarabe sin sabor.

- Se puede ajustar el pH con ácido cítrico.
- Incorpora hidrofílicos estables a pH ácido.
- Ideal para preparaciones pediátricas y geriátricas.
- Pacientes con problemas de deglución.
- Se emplea como edulcorante y como base de muchos jarabes medicinales.

		TAMAÑO CÁPSULAS	UNIDADES
TRANSPARENTES	CÁPSULAS TAMAÑO 000 INCOLORO		1.000 unidades
			5.000 unidades
	CÁPSULAS TAMAÑO 00 INCOLORO		500 unidades
			1.000 unidades
			10.000 unidades
			75.000 unidades
	CÁPSULAS TAMAÑO 0 INCOLORO		500 unidades
			1.000 unidades
			10.000 unidades
			100.000 unidades
CÁPSULAS TAMAÑO 1 INCOLORO		500 unidades	
		1.000 unidades	
		10.000 unidades	
		125.000 unidades	
CÁPSULAS TAMAÑO 2 INCOLORO		500 unidades	
		1.000 unidades	
		10.000 unidades	
		175.000 unidades	
CÁPSULAS TAMAÑO 3 INCOLORO		1.000 unidades	
		500 unidades	
CÁPSULAS TAMAÑO 4 INCOLORO		1.000 unidades	
		10.000 unidades	
		75.000 unidades	
		250.000 unidades	
CÁPSULAS TAMAÑO 5 INCOLORO		1.000 unidades	



ALMIDÓN DE MAÍZ



Aglutinante de comprimidos, y excipiente habitual para la elaboración de capsulas.

Está exento de gluten y puede usarse hasta el 100% en la elaboración de capsulas. En comprimidos, oscila en valores entre el 3 y el 10%. Se trata de un producto altamente higroscópico, y que le confiere a la mezcla una alta capacidad para aglutinar.

ALMIDÓN DE ARROZ



Aglutinante, y excipiente habitual en la elaboración de comprimidos.

Tiene menor actividad higroscópica que el almidón de maíz, y el tamaño del grano es más fino que el maíz. También tiene un menor efecto aglutinante que el almidón de maíz.

LACTOSA



Excipiente de uso en capsulas y comprimidos.

Es de declaración obligatoria, y puede presentar problemas de intolerancia, pero su excelente reología e inocuidad lo propician como el excipiente de mayor uso en la elaboración de formas orales.

EXCIPIENTES PARA FORMULACIÓN

CAPSUCEL



Capsucel excipiente para cápsulas es un excipiente universal, elaborado a base de celulosa microcristalina, orientado a la formulación de cápsulas y comprimidos, tanto para el sector farmacéutico, como alimentario o cosmético.

La celulosa microcristalina como único componente permite que no genere alergias ni reacciones, ni presente intolerancias con celíacos o alérgicos a la lactosa.

- Libre de gluten, lactosa, sílice, magnesio estearato u otros excipientes.
- Apto para todo tipo de pacientes, diabéticos, celíacos e intolerantes a la lactosa.
- Sin color, olor, ni sabor, e insoluble en agua y en la mayoría de solventes orgánicos.

MAGNESIO ESTEARATO



Se presenta como un polvo blanco, ligero y muy fino, inodoro o con un olor muy débil a ácido esteárico, y untuoso al tacto. Prácticamente insoluble en agua, alcohol, acetona y éter.

- Polvo blanco, usado como lubricante en polvo para la elaboración de capsulas y comprimidos.
- Suele incorporarse a las mezclas a una concentración de sobre el 0,5%.

TALCO



Disgregante y desecante en polvo para la elaboración de cápsulas y comprimidos.

Se usa para evitar el agregamiento de partículas en el seno de la mezcla, y actúa como desecante de la misma.

Usado habitualmente al 1%, no se recomienda incrementar mucho la dosis, pues vuelve los comprimidos frágiles y polvorientos.

HIDROXIETIL-CELULOSA



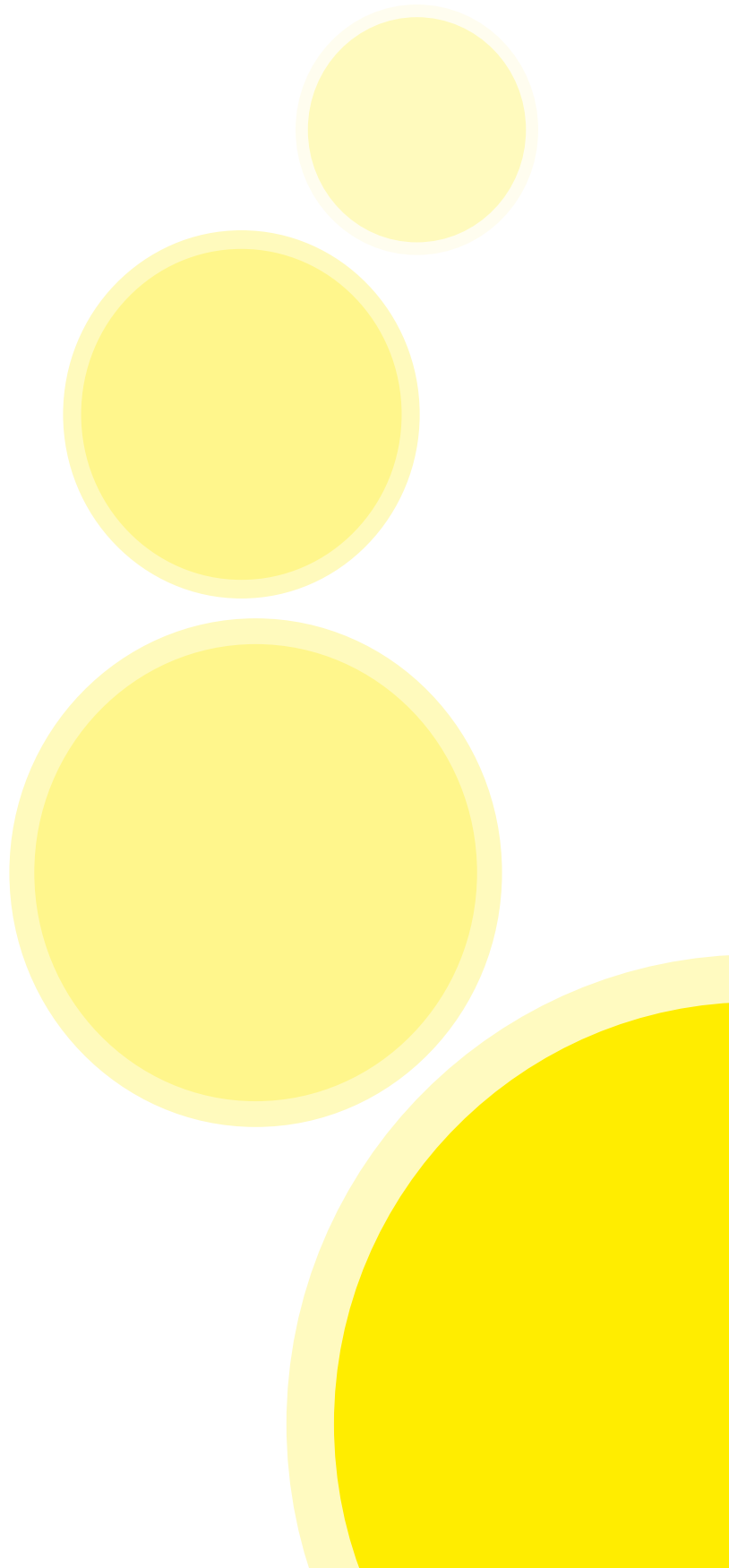
Agregante y compactante usado en la elaboración de comprimidos.

Se trata de un gelificante que aglutina los polvos, aumentando su cohesión. Usado de forma habitual entre el 0,5 y 2%. Gelifica en medios ácidos, puede usarse como modificador de la liberación del activo.

CARBOXIMETIL-CELULOSA



La Carboximetilcelulosa sódica 1500-4500 es apta para uso alimentario. Agregante y compactante. Puede usarse como aglutinante en la elaboración de comprimidos para la granulación vía húmeda. Se usa habitualmente en concentraciones entre el 1 y 2%.



GUINAMA, S.L.U. C/ Praga s/n Pol. Ind. Gutenberg
La Pobla de Vallbona 46185 (Valencia) España.
Tel. +34 961 869 090 - Fax. +34 961 850 352
www.guinama.com