

ANUARIO 2018



GUINAMA
ABSOLUTA CALIDAD



Más de treinta y cinco años al lado de formulador

INTRO- DUCCIÓN

2018

UN AÑO MÁS AL LADO DEL SECTOR FARMACÉUTICO

En Laboratorios GUINAMA nos dedicamos desde hace más de 35 años al reenvasado y distribución de materias primas y envases, así como a la comercialización de todo tipo de material de laboratorio. Desde nuestros inicios, nos hemos dirigido al sector farmacéutico, en cubrir sus necesidades, y las de otras industrias afines como el sector de la cosmética. En todo este tiempo, nos hemos convertido en una compañía en constante evolución, mejorando todos nuestros procesos y adaptándonos a los nuevos tiempos, para satisfacer las necesidades del sector al que nos dirigimos.

Así, el año 2018 ha significado para Laboratorios GUINAMA un año cargado de grandes avances que sin duda significaron mucho para nuestros clientes. Mejor servicio, nuevos productos, mejores precios... Y siempre con la máxima calidad. De esta forma, los últimos doce meses nos han aportado numerosas oportunidades y retos que, como siempre, hemos afrontado con ilusión, y motivados por seguir creciendo año tras año.

Gracias por seguir formando parte de la historia de Laboratorios GUINAMA.

*“Ofrecer la más absoluta calidad
es nuestra razón de ser”.*



ENERO 2018

Nuevas fórmulas magistrales para nuestros clientes

Durante el mes de enero, nuestro equipo de desarrollo y formulación ha trabajado duro para ofrecer las mejores fórmulas magistrales.

En el mes de enero hablamos sobre una pasta lassar para tratar la dermatitis causada por el uso del pañal. Para este tratamiento, la pasta lassar o la pasta al agua es muy eficaz, pero nosotros quisimos dar un paso más añadiéndole a la fórmula eosina.

Todas nuestras fórmulas, están al alcance de cualquier persona que quiera elaborarlas, ya que nuestro objetivo es facilitar y animar a los lectores a crearlas.

Por ello, cada una viene acompañada siempre de un modus operandi elaborado con el paso a paso a seguir para obtener el mejor resultado.

Además de publicarse en nuestro blog corporativo, esta información se comunica a través de nuestros perfiles de redes sociales: Facebook, Twitter, Youtube y LinkedIn.

Pasta Lassar con Eosina 1%

Descubre el Modus Operandi



¿Ya conoces
nuestro Blog?
El Portal del Formulista



¿Nos sigues
en Redes Sociales?
#NosEncantaLaFormulación



La importancia de la calidad del aire en Formulación Magistral

En enero, hablamos sobre la importancia de la calidad del aire en la elaboración de fórmulas magistrales.

En el **RD 175/2001** se describen los requisitos que debe tener un laboratorio de formulación magistral, así como de los aparatos y utillajes necesarios para la elaboración de fórmulas. Sin embargo, nunca se ha hablado de un apartado tan importante como es el de la **calidad del aire durante el proceso de formulación**.

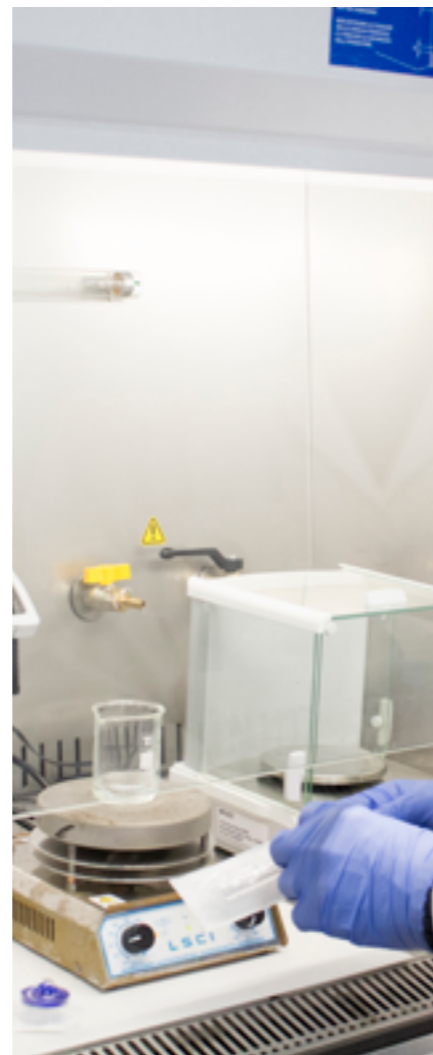
En los laboratorios de formulación magistral se manipulan múltiples productos y el compañero formulista está en contacto intermitente con ellos. Este proceso de manipulación puede provocar la suspensión de partículas de principio activo y de excipientes, que contaminan el aire y que pueden llegar al formulista, a las paredes, al techo o, incluso, a otras elaboraciones. Y no nos olvidemos del problema de la contaminación microbiana, que podría reducirse al máximo, y así evitar la incorporación de tantos conservantes. En los laboratorios más especializados y avanzados, disponen de **sistemas de filtrado de partículas del aire que disminuyen la cantidad de partículas circulantes**.

Gracias a nuestra sinergia con la empresa polaca "EPRUS", Laboratorios GUINAMA puede poner a disposición de los laboratorios formulistas productos pensados para mejorar la calidad de sus elaboraciones y el bienestar de sus formulistas, por mucho menos dinero de esperado.

Noticia

La importancia de la calidad del aire en la elaboración de Fórmulas Magistrales

#ExpertosEnFormulación



Combatir el Blue Monday con buenas dosis de formulación

En enero, se celebra el Blue Monday, conocido también como lunes triste. Según un estudio elaborado por un psicólogo de la universidad de Cardiff, el tercer lunes de enero es el más triste del año.

Según este científico, es en este día en el que se reúnen varios factores que hacen que las personas tengan hoy los ánimos un poco más bajos de lo habitual, ha terminado la navidad, y llevamos una semana con la rutina del trabajo, empezamos a ser conscientes de los excesos del periodo navideño,

tanto los económicos como los alimentarios, el tiempo es frío y la lluvia y el viento alientan ese sentimiento gris. Sin duda muchos factores, que según los expertos, nos afectan, y mucho, a nuestro ánimo.

Desde Laboratorios GUINAMA os propusimos una serie de fórmulas para alegrar y combatir el lunes más triste del año.

Crema efecto calor para articulaciones y espalda, cápsulas para mejorar el ánimo a base de triptófano, crema

hidratante para mejorar la sequedad del invierno y una crema para combatir las manchas y vernos radiantes.

Blue Monday

Combate el #BlueMonday con buenas dosis de formulación

#ExpertosEnFormulación



FEBRERO 2018



Nuevas fórmulas magistrales

Durante el mes de febrero, os propusimos nuevas fórmulas magistrales para elaborar en el laboratorio farmacéutico.

Una de ellas, fue el Sildenafil por vía transdermal. El sildenafil es un inhibidor selectivo de la fosfodiesterasa tipo 5, enzima que actúa específicamente sobre el guanosino-monofosfato cíclico (cGMP). El mecanismo fisiológico de la erección del pene resulta de la liberación del óxido nítrico (NO o factor relajante del endotelio) en el cuerpo cavernoso.

El sildenafil ha demostrado ser muy específico sobre la fosfodiesterasa tipo 5 (PDE5), así es unas 80 veces más potente sobre esta enzima que sobre la fosfodiesterasa tipo 1; y más de 1000 veces más potente que sobre

las de tipo 2, 3 y 4, enzimas que están implicadas en otros mecanismos fisiológicos.

Hasta ahora la única forma de administrar el sildenafil era por vía oral, pero el avance conseguido en las cremas transdermales permite el cambio de la forma farmacéutica a una cómoda aplicación en crema.

Con esta aplicación en crema se consiguen reducir numerosos inconvenientes, como: el efecto de primer paso hepático, reacciones adversas, duración del efecto excesivamente corto y un inicio del efecto demasiado largo.

Otra de las fórmulas que lanzamos fue en la fórmula del mes, elaboramos una crema para el tratamiento del melasma y las manchas del rostro. Para ello,

utilizamos los activos más habituales para tratar el exceso de melanina, como por ejemplo, la hidroquinona, la vitamina C, el ácido retinoico, el ácido kójico o el Aloe Vera.

Todos estos activos, necesitan una base adecuada que evite su oxidación temprana y que favorezca su acción. Siempre sin olvidarnos de optar por una base que sea cuidadosa con la piel, como lo es la Base Antiox GUINAMA.



SAMIX: La gama más avanzada de emulsionadores

En febrero hablamos de los emulsionadores SAMIX.

Los emulsionadores SAMIX son la gama más avanzada del mercado. Fáciles de utilizar y económicos. Los SAMIX permiten la elaboración de la mayoría de fórmulas magistrales, reduciendo considerablemente el tiempo de elaboración de cada una de ellas.

Hablar de estos emulsionadores, significa hablar de mayor rapidez en nuestras elaboraciones. Eficiencia e higiene en un mismo aparato. Además su uso es muy simple, facilitando el trabajo al formulista.

Debemos tener en cuenta que las elaboraciones dermatológicas, suponen un área de aplicación importante para la administración local de los principios activos. Una de las ventajas fundamentales de estos emulsionadores es la facilidad de adaptación de cada dosis, así como de combinar distintos principios activos. Permiten el uso de los excipientes adecuados para cada paciente, esto evita posibles intolerancias o efectos adversos.



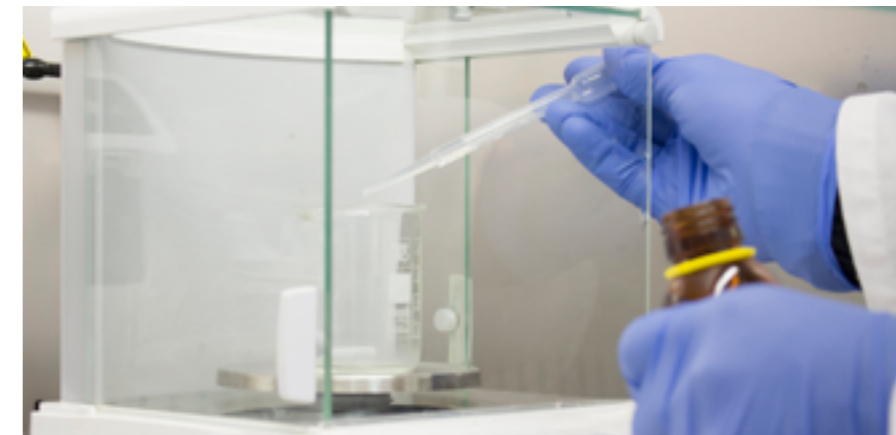
Protocolo para trabajar con estériles

En febrero, os propusimos una formulación de clorhexidina 0,02% colirio.

En Laboratorios GUINAMA, somos especialistas en elaboraciones estériles, por ello también queremos proporcionarte el mejor material para las preparaciones estériles.

Además, este tipo de formulaciones requiere de un protocolo específico, por lo que, aprovechando la fórmula, explicamos cuál es el protocolo a seguir para trabajar con estériles.

Limpieza y preparación de campana laminar, limpieza y lavado del material de acondicionamiento y utensilios de trabajo, esterilización, elaboración y control de calidad. Estos son los pasos a seguir para realizar este tipo de formulaciones.



Entrevistas a profesionales del Sector: Pilar Romero

En el mes de febrero, fuimos a visitar la Farmacia Mata, en Málaga. Allí, nos encontramos a la farmacéutica Pilar Romero, hija de Antonio Romero y nieta Antonio Mata, quien regentaba la farmacia desde 1931. Una farmacia familiar y pionera en la formulación magistral.

En la entrevista cuenta la historia de la farmacia y cómo han ido evolucionando desde 1894 hasta ahora. Cuáles son

las formulaciones habituales en la oficina de farmacia y la formación que ha recibido para hacer frente a todas las elaboraciones que reciben. Gracias a su equipo de laboratorio y a los diferentes cursos y talleres que ha impartido, ha podido estar a la última en formulación magistral.

Además, nos enseña su laboratorio y los aparatajes con los que cuenta, destacando el uso del SAMIX, muy útil

para las formulaciones dermatológicas, que son las más habituales en su farmacia.

Por último, nos da su particular visión sobre el futuro de la formulación magistral, cuáles son las principales dificultades del sector y algún consejo para aquellos que están empezando.



MONTENEGRO

XIV Congreso del Hospital Veterinario Montenegro

Los días 24 y 25 de febrero se celebraba en Portugal el XIV Congreso Veterinario del Hospital de Montenegro y, Laboratorios GUINAMA estuvo allí presente con novedades muy interesantes para todo el sector veterinario.



El congreso reunió a más de 3.000 asistentes durante todo el fin de semana; con charlas, talleres, clases magistrales y muchos stands de proveedores.

Laboratorios GUINAMA apoya a sus clientes en actos como este, para promocionar los beneficios de la formulación magistral aplicada a veterinaria.

Entre los materiales disponibles encontramos procedimientos de elaboración de cápsulas,

jarabes sin sabor para animales y el bombazo de la feria: las **elaboraciones transdermales**. En algunos animales, como en los gatos, la administración de los medicamentos es muy difícil. Son reacios a tomar jarabes y cápsulas y los inyectables no les hacen ninguna gracia, por lo tanto el cuidador puede acabar lleno de arañazos. La solución: las cremas transdermales.

Nos marchamos recordando la frase más repetida: **“Os manipulados son muito importantes, se debería de formular mais”**.

MARZO

2018



Lanzamiento GUINAMA
Marzo 2018

COLD CREAM W/O GUINAMA

Desde Laboratorios GUINAMA trabajamos a diario para ofrecer a nuestros clientes mejores productos y servicios. Por ello, en el mes de marzo se lanzó la nueva Cold Cream W/O.

La nueva Cold Cream W/O GUINAMA tiene exactamente las mismas propiedades y acción de una Cold Cream tradicional pero con una textura mejorada. Una textura innovadora más agradable para la piel que aporta un mayor confort de utilización y protección frente a las agresiones externas. Además, no contiene Borax, sino que está elaborada con un emulgente novedoso que evita el efecto irritante y peeling que provoca este compuesto.

Para conocer las posibilidades de elaboración con la cold cream, preparamos un folleto informativo con algunas fórmulas magistrales.



Uso de cremas transdermales en formulaciones anestésicas

Durante el primer trimestre del año 2018, recibimos muchas preguntas relacionadas con el uso de cremas transdermales en formulaciones anestésicas. Por ello, quisimos hablar sobre este tema y responder a algunas de las dudas que nos hicisteis llegar.

¿El uso de cremas transdermales para formulaciones anestésicas es interesante para potenciar su efecto?

Para resolver esta cuestión, es muy importante conocer las capas de la piel

y como actúa la crema transdermal en esta.

La piel tiene un sistema de defensa increíble, que por el contrario, dificulta muchísimo la efectividad de algunos medicamentos aplicados vía tópica. Esto ocurre porque la capa superficial de la piel tiene un estrato llamado estrato córneo. Ese estrato está formado por células de la piel que han acumulado cantidades enormes de queratina, hasta convertirse en ladrillos de "cemento" que impiden que

el agua salga libremente de nuestro cuerpo y que nada penetre libremente en nuestra piel, son los llamados corneocitos.

El activo por si solo no va a poder atravesar la piel, por lo que necesita de excipientes que lo ayuden. Entre las ventajas de las cremas transdermales encontramos el uso de aceites con mayor afinidad, como el Mygliol 812 o el parsol MCX, o excipientes como el SEPA, que permiten al activo penetrar en mayor medida a través de la piel hasta la dermis.

Formulación

Uso de cremas transdermales en formulaciones anestésicas

#ExpertosEnFormulación



Aceite de ricino

En el mes de marzo, quisimos hacerle un hueco al aceite de ricino, también conocido como aceite de castor.

Este aceite posee infinidad de propiedades y beneficios, por lo que es muy utilizado en formulación magistral, tanto para elaboraciones cosméticas como para uso farmacológico.

Entre sus usos más habituales, podemos destacar formulaciones para tratar rostros y labios secos o muy secos, talones agrietados, callos en los pies, quemaduras a causa del sol, estrías (ya que ayuda a prevenir y a regenerar la piel), uñas quebradizas y por último, para tratar el estreñimiento.

Además, previene la caída del cabello y nutre el cuero cabelludo, evitando la aparición de caspa. Por lo que es muy aconsejable para elaborar champús o lociones.

Nuevas fórmulas magistrales

El mes de marzo continuamos con nuestras fórmulas magistrales. El equipo de desarrollo de Laboratorios GUINAMA siempre está en continua innovación, lanzando novedosas fórmulas magistrales para nuestros clientes.

Este mes lanzamos, en nuestros canales de comunicación digitales, la fórmula del mes, un aceite limpiador exfoliante.

Los aceites limpiadores dejan impolutas todos los tipos de pieles, incluso el cutis mixto y graso, que evitan esta clase de formulaciones oleosas hasta descubrir que su suavidad no les impide ser efectivos. Porque en contra de su mala fama, estos limpiadores sí pueden ser usados en pieles grasas. Solo es necesario enjuagar bien la piel al terminar.

Los aceites limpiadores limpian y no resecan, respetando también las peculiaridades de las pieles sensibles y maduras.

Su textura sedosa elimina con suavidad todo el maquillaje así como la suciedad de todo tipo que se acumula en los poros de la piel durante todo el día. También elimina los restos de sebo que producimos por la noche y quedan depositados en la superficie de la piel.

Somos expertos en formulación y nos encanta poder crear nuevas fórmulas que nos permitan aportar a nuestros seguidores material relevante y de interés para ellos.



Entrevistas a profesionales del Sector: Carlos Forner

De nuevo, en el mes de marzo, continuamos con las entrevistas a profesionales del sector. En esta ocasión, entrevistamos a Carlos Forner, Director Técnico de Laboratorio Galenum, situado en la Farmacia Pajares Lloret.

Carlos Forner es un gran profesional con muchos años de experiencia en la formulación magistral.

En ella, cuenta cuáles son las formulaciones más habituales, entre las que destaca las elaboraciones dermatológicas. Durante la entrevista, adelantan en primicia que tienen preparado el laboratorio para realizar preparaciones estériles, a la espera de la autorización.

Por lo que pretenden elaborar, además, formas tópicas oftálmicas e inyectables.

El laboratorio cuenta con aparatajes y utensilios muy útiles para ahorrar tiempo al formulista y que mejoran la calidad final de las preparaciones, como el emulsionador.

Finalmente, no quisimos acabar la entrevista sin que nos diera algún consejo para aquellos que están pensando en lanzarse al mundo de la formulación magistral.



ABRIL 2018



Lanzamiento GUINAMA
Abril 2018

GUINOXOME
Solución Liposomal



GUINOXOME

Tras años de estudio y ante la necesidad de simplificar el proceso de liposomado, Laboratorios GUINAMA lanzó, en el mes de abril, una solución liposomal con un sistema novedoso para obtener liposomas unilamelares de calidad: GUINOXOME.

El principal problema con el que nos topábamos ante la elaboración de liposomas era la complejidad de los procesos y el aparataje específico necesario para la obtención de unos liposomas de calidad, con un tamaño específico y con una buena estabilidad.

System LipoEasy supone una revolución para la formulación en liposomas, pues permite que solo con la elaboración de una solución del principio activo, este, se incorpore a la solución GuinoXome y se forme el liposoma correspondiente.

Con el lanzamiento elaboramos un catálogo con el proceso de elaboración y estudios que corroboran su eficacia.



Noticia

Qué son y cómo elaborar colirios de suero autólogo

#ExpertosEnFormulación



Aceite de Rosa Mosqueta en tus formulaciones

En abril, hablamos de los usos del aceite de Rosa Mosqueta en formulación magistral.

Los beneficios que tiene la Rosa Mosqueta se conocen desde 1974, cuando se descubrió casi de forma accidental. Desde entonces son muchos los estudios que se han realizado sobre sus diversas aplicaciones y los beneficios que tiene para nuestra salud.

Uno de los beneficios más destacables del aceite de Rosa Mosqueta es su capacidad para regenerar la piel, ya sea por cicatrices, quemaduras o problemas en la piel.

Esto se debe a los ácidos grasos que contiene el aceite de Rosa Mosqueta, que mejoran la permeabilidad, flexibilidad y reparación de la piel.

Otra de sus aplicaciones, es el alivio de dolor derivado de la artritis y osteoartritis. El Hospital Frederiksberg de Dinamarca en 2008, probó la aplicación de Rosa Mosqueta en 306 pacientes con dolores. En un alto porcentaje se redujeron la necesidad de tomar medicamentos para contrarrestarlos.

Para ayudar en la preparación de fórmulas magistrales, elaboramos un formulario con rosa mosqueta.



Elaboración de colirios de suero autólogo

Cuando existe una deficiencia crónica de la cantidad de lágrimas se diagnostica como síndrome de ojo seco. Este síndrome puede derivar en la formación de defectos epiteliales persistentes, úlceras corneales, ueratoconjuntivitis y otras complicaciones como resultado del ojo seco.

Con el fin de combatir este síndrome, y todos los problemas que derivan de él, se emplea el colirio de suero autólogo, un suero lagrimar, más completo que los habituales, que aporta factores nutricionales y de crecimiento, necesarios para mantener la viabilidad celular en el proceso de reparación epitelial y de defensa frente a infecciones.

El uso de este suero viene marcado por la necesidad de encontrar un sustituto lagrimal más completo que los habituales. En su elaboración, se prefiere el uso de la propia sangre del paciente para evitar el riesgo de alergias y de enfermedades infecciosas, además, se evitan efectos respuesta inmune.

En Laboratorios GUINAMA, elaboramos un Modus Operandi, con todos los pasos para elaborar este suero.

Fórmula del mes

Como cada mes, lanzamos la fórmula del mes. En esta ocasión, propusimos un champú fortificante anticaspa.

Este champú es un aporte vitamínico extra para cabellos debilitados o con caspa. Los extractos de naranja amarga y tomillo proporcionan un efecto energizante y antioxidante, que revitalizan y nutren la fibra capilar. Al mismo tiempo que activan la circulación periférica del cuero cabelludo, oxigenándolo y regulando la descamación del cuero cabelludo.

Como siempre, la fórmula va acompañada de un modus operandi para que los seguidores puedan seguir paso a paso la fórmula y la elaboren de manera fácil y sencilla. Así como de la ficha técnica, con toda la información relativa a los excipientes y activos utilizados.

Champú fortificante anticaspa



Entrevistamos a Antonio Ortega

En el mes de abril, con el lanzamiento de GUINOXOME, una novedosa solución liposomal, quisimos entrevistar al responsable del desarrollo de Laboratorios GUINAMA, Antonio Ortega, para que nos explicara cuáles fueron las motivaciones para desarrollar este tipo de producto y las dificultades para llevarlo a cabo.

GUINOXOME representa una revolución en la elaboración de liposomas. Se trata de una solución grasa de fosfatidilcolina, en excipiente alcohólico, tratada química y mecánicamente para permitir la formación de liposomas con tan solo añadir el principio activo disuelto en agua, en una solución hidroalcohólica o hidroglicólica.

Las necesidades que han motivado a desarrollar este producto han sido la constante evolución de la formulación magistral, y como tal, la necesidad de disponer de las mismas herramientas que tiene la industria.

La elaboración de medicamentos liposomados con mayor efectividad, a menor concentración, hace años que es una realidad.

El problema que surgía hasta ahora, era la dificultad en la elaboración de estos liposomas. Se ha hallado la solución gracias al nuevo System LipoEasy, desarrollado por el equipo de investigación y desarrollo de Laboratorios GUINAMA.

En la entrevista con Antonio Ortega hablamos de los beneficios que se obtienen en la industria cosmética, puesto que GUINOXOME permite que el activo penetre en las capas profundas de la piel. Además de la industria cosmética y la medicina dermatológica, los liposomas pueden emplearse para tratar afecciones como la candidiasis o como potenciadores de efectos antiinflamatorios o anestésicos.

Además, también hablamos de temas como: la rentabilidad de usar GUINOXOME, el procedimiento que debe seguir el farmacéutico cuando recibe una receta de una fórmula magistral liposomada, o de la efectividad de esta solución liposomal.

De nuevo, es un placer entrevistar a nuestro compañero y aprender cosas tan interesantes junto a él.

Entrevista

Hablamos de GUINOXOME
con Antonio Ortega

#ExpertosEnFormulación



MAYO 2018



PALMA DE MALLORCA

AEDV 2018

Congreso Nacional de Dermatología y veneorología

Laboratorios GUINAMA participó en el Congreso Nacional de la AEDV (Academia Española de Dermatología y Venereología) 2018 que se celebró en Palma de Mallorca entre los días 9 y 12 de Mayo de 2018.

En dicho encuentro profesional hemos dispuesto de un espacio propio para la presentación del nuevo producto, GUINOXOME.

Durante estos días, se informó a los dermatólogos sobre las posibilidades de este nuevo producto. Así como, de proporcionar información sobre las farmacias formulistas, clientes de Laboratorios GUINAMA, que conocen

el procedimiento adecuado y han recibido formación relacionada con la elaboración de fórmulas magistrales liposomadas con GUINOXOME.

Además, este congreso ha servido para estrechar nuestra relación con los diferentes dermatólogos y conocer las necesidades específicas de este sector.

Nuevas fórmulas magistrales

En el mes de mayo, seguimos innovando en nuevas fórmulas magistrales para que nuestros seguidores puedan elaborar fácilmente.

En esta ocasión, realizamos un gel rectal para el tratamiento de las fisuras anales, una afección mucho más habitual de lo que creemos. Dependiendo de la gravedad de la fisura, su tratamiento va desde geles como el que propusimos hasta la cirugía, pasando por cambios en la dieta.

Para este gel, propusimos dos elaboraciones distintas, con diltiazem al 2% o en sepigel. Para ello, la fórmula viene acompañada, como siempre, de un modus operandi, con el proceso de elaboración paso a paso.

Además, también elaboramos un gel de aloe vera puro en unos sencillos pasos, con increíble beneficios y usos, como por ejemplo, en el tratamiento del acné, la psoriasis, las quemaduras o los eccemas.

Fórmula magistral del mes:
Gel Rectal Diltiazem 2%
y en Sepigel

#ExpertosEnFormulación



Gel Aloe Vera puro
en unos sencillos pasos

#ExpertosEnFormulación



Cómo regular el pH de las distintas fórmulas magistrales

En este mes, explicamos cómo regular el pH de fórmulas magistrales y otras preparaciones galénicas que requieren, en la mayoría de casos, de un control o modificación del pH, que dependiendo de la formulación se regulará de una forma u otra. Esto puede depender de varios factores como: la vía de aplicación, la necesidad de un rango concreto de pH o la posibilidad de formación de gases, por ejemplo.

Podría parecer innecesario un ajuste del pH en formas anhidras como comprimidos o cápsulas, pero nada más lejos de la realidad. En estas formas farmacéuticas vía oral se ajustarán con sistemas de tampón en polvo como: sodio fosfato mono y dibásico, bicarbonato sódico, ácido cítrico.

Regular el pH
en diferentes
formas farmacéuticas

#ExpertosEnFormulación



En elaboraciones de jarabes, el ajuste de pH puede realizarse con ácido cítrico, sosa, bicarbonato o tampón fosfato.

En las elaboraciones tópicas, las más habituales en el mundo de la formulación magistral, se ajusta principalmente con ácido láctico y trietanolamina, o derivados. Aunque bien es cierto, que en esta vía se pueden usar la mayoría de ácidos y bases del mercado.

Además de esto, hablamos de otros factores a tener en cuenta a la hora de regular el pH u otras consideraciones importantes que podrían afectar al resultado final de la elaboración.

Legislación de fórmulas liposomadas

Tras el lanzamiento de GUINOXOME en el mes de abril, quisimos hablar sobre la legislación de los liposomas.

Prácticamente todos los textos legislativos sobre productos, exigen que se realice una evaluación de riesgos y se adopten medidas de gestión sobre esos riesgos. Y cómo no puede ser de otra forma, los liposomas no están exentos de esta obligación.

Actualmente, la legislación Europea aplicable directamente a los nanomateriales incluye:

- El Reglamento 1223/2009, del Parlamento Europeo y del Consejo, sobre Productos Cosméticos.

- El Reglamento 1169/2011, sobre la información alimentaria facilitada al consumidor.

- El Reglamento 10/2011, sobre materiales y objetos plásticos destinados a entrar en contacto con alimentos.

- El Reglamento 450/2009, sobre materiales y objetos activos e inteligentes destinados a entrar en contacto con alimentos.

- El Reglamento 528/2012, sobre Productos Biocidas.

Los liposomas elaborados con GuinoXome contienen la cantidad de emulgente adecuada para que en ningún caso se formen liposomas inferiores a 100nm.

A nivel farmacéutico, en formulación magistral, los liposomas se consideran como una forma farmacéutica en suspensión, por lo que se aplican los controles de calidad de las suspensiones tópicas.

En fórmula magistral se realizarán los siguientes controles:

- Evaluación de los caracteres organolépticos.
- Verificación del peso y/o volumen.

En cambio, si se elaboran lotes, además de los anteriores controles, se realizarán otros más específicos.

Por otro lado, cuando se trate de la elaboración de cosméticos, el principio activo debe estar contemplado en el CosIng para su uso cosmético.

Además, su fabricación contemplará los requisitos habituales de la elaboración de cosméticos.

Como profesionales del sector farmacéutico y/o formulistas debemos tener siempre presente la legislación.



JUNIO 2018



VALENCIA

XXVI Curso Teórico-Práctico Formulación Cosmética

Del 6 al 8 de junio, celebramos en Valencia la XXVI Edición del Curso de Formulación Cosmética de Laboratorios GUINAMA, la cual fue todo un éxito. Los asistentes aprendieron sobre tipologías de pieles, componentes e interacción de un cosmético, materiales, diseños y forma de los envases, normativa y controles de calidad. Además, aprendieron a elaborar las formulaciones cosméticas más habituales.



Fórmula del mes: cápsulas de condroitín sulfato

En el mes de junio, os propusimos una fórmula magistral de cápsulas de condroitín sulfato para el tratamiento de la artrosis.

En enfermedades degenerativas como esta, lo que ocurre es la pérdida de proteoglicano del cartílago, lo que provoca un mal funcionamiento mecánico.

El condroitín sulfato es un componente presente en la mayoría de las células que rodean la matriz extracelular. Cuanta más cantidad de matriz, mayor cantidad de este componente. Por ello, podemos verlo en mayor volumen en: cartílagos, piel, vasos sanguíneos, ligamentos o tendones.

El condroitín sulfato es un tratamiento eficaz y seguro para las personas que padecen artrosis porque:

- Reduce la inflamación y el derrame articular.
- Disminuye los síntomas asociados a la enfermedad como el dolor o la limitación de la movilidad articular.
- No presenta interacción con otros medicamentos.
- Mejora la calidad de vida del paciente.

Como siempre, la fórmula del mes viene acompañada por el Modus Operandi.



Fórmula magistral del mes:
Cápsulas Condroitin Sulfato

#ExpertosEnFormulación

Formular cosmética con liposomas

Tras el lanzamiento de los GUINOXOME, muchos fuisteis los que nos preguntasteis acerca de formular cosmética liposomada. Por ello, en el mes de junio, hablamos sobre formular cosmética con liposomas.

En el post que elaboramos, hablamos sobre las ventajas que nos aporta utilizar el activo en forma de liposoma; protección del activo encapsulado, ofrecer un nuevo concepto al cliente,

con fosfolípidos de composición similar a los que componen los diferentes estratos de la piel y la membrana, lo que aporta también una gran hidratación y nutrición.

Además, hablamos de los activos más habituales en liposomas: Ascorbil fosfato sódico (vitamina C estable), para elaborar un serums antiedad, retinol palmitato, coenzima Q10,

cafeína, aceite de árbol de té, para pieles acnéicas o grasas, liposomas de proteoglicanos y de resveratrol.

Por último, explicamos su proceso de elaboración y cómo incorporar los liposomas a las cremas.

Formular cosmética
en liposomas

#ExpertosEnFormulación





Pomada Anhidra GUINAMA

El mes de junio, fue un mes de lanzamientos. Una de las novedades que lanzamos fue la pomada anhidra GUINAMA.

Con el objetivo de facilitar la labor farmacéutica y de reducir los costes en tiempo empleado por parte del formulista, se llevó a cabo el desarrollo de la pomada anhidra.

Esta nueva pomada es una preparación anhidra, de una sola fase, con capacidad

para incorporar hidrofílicos con: Vaselina filante y líquida a más del 90%, Lanolina 6% y Alcohol Cetoestearílico 0,6%.

La pomada Anhidra GUINAMA es compatible con la incorporación de activos pulverizados tanto en forma anhidra como dispersados en vaselina líquida. La estabilidad es muy superior a otras emulsiones utilizadas habitualmente porque, a diferencia de otras, esta no contiene agua.

Tampoco contiene ni conservantes, ni colorantes ni ningún tipo de aroma, por lo que este excipiente es adecuado para incorporar en elaboraciones para cualquier tipo de piel.

El lanzamiento viene acompañado de un formulario con elaboraciones sencillas donde poder incorporar la Pomada Anhidra GUINAMA.

Gel Hidroxietilcelulosa

El Gel Hidroxietilcelulosa fue otro de los lanzamientos del mes de junio.

Este gel presenta muchas dificultades de elaboración y que el resultado sea bueno, no es una tarea fácil. Para ello, hemos desarrollado este gelificante, con el único fin de acelerar el proceso de elaboración de cualquier fórmula magistral que precise una solución en gel de hidroxietilcelulosa.

Este gelificante actúa como tal a partir del 1% y a diferencia del Agar Agar o la gelatina, entre otros, no es sustrato de bacterias. Puede gelificar tanto soluciones acuosas como alcohólicas y no interacciona con otros compuestos, lo que supone una gran ventaja desde el punto de vista de la formulación. Además, dada su alta tolerancia puede emplearse como lubricante ocular y de mucosas.

Los geles obtenidos tienen una alta estabilidad a las sales y también una gran tolerancia dermatológica. Además es compatible con la inmensa mayoría de conservantes hidrosolubles.

Como siempre, elaboramos un formulario con fórmulas donde incorporar este gel.



JULIO 2018



Fórmula magistral del Mes: Loción Hidratante Bronceadora

Con la llegada del verano y las altas temperaturas, nuestra cabeza está pensando en conseguir un bronceado veraniego.

Por ello, quisimos proponer en la fórmula del mes una loción hidratante con potenciadores del bronceado.

Esta loción tiene cantidad de beneficios y propiedades gracias a los aceites que componen esta loción.

Los aceites de aguacate, coco y zanahoria contienen vitaminas y carotenoides que preparan la piel y la vitaminizan, activándola para recibir los rayos solares. Estos mejoran la capacidad para broncearse y prolongan el bronceado por mucho más tiempo.

El aloe vera y el aceite de coco, aportan propiedades hidratantes, suavizantes y emolientes que mantienen e incrementan los niveles de hidratación cutánea. Además, proveen a la piel de una barrera que evita la deshidratación y la protege de las agresiones externas.

Recuerda que este tipo de cremas no contienen factor de protección solar. Algunas pieles sufren los daños del sol más que otras, no obstante, todos los tipos de pieles deben protegerse de los rayos UVA y UVB.

Como siempre, la fórmula del mes viene acompañada de un modus operandi, la ficha técnica y un vídeo con el proceso de elaboración paso a paso.

Fórmula magistral del mes:
Loción Corporal Hidratante Bronceadora

#ExpertosEnFormulación



Gel repelente de mosquitos

Durante el mes de julio, con la llegada del calor y las altas temperaturas, elaboramos un gel repelente de mosquitos. Para aliviar los efectos de la picadura del mosquito, te proponemos algunos remedios:

- Aplicar frío en la zona durante unos minutos.
- Uso de amoniaco diluido, como por ejemplo, los famosos sticks de after bite.
- Pomadas y cremas de antihistamínicos tópicos.
- Antihistamínicos orales.
- En los casos más graves corticoides tópicos, aunque este último caso suele ser por prescripción médica.

El gel repelente que te proponemos está hecho a base de

aceites como el aceite de ricino y de malaleuca, también conocido como aceite de árbol de té. Estos aceites son antisépticos y antibacterianos.

Además, los aceites esenciales de lemongrass y de eucalipto, nos proporcionarían un agradable olor, pero los mosquitos no querrán ni acercarse.

Como está realizado a base de ingredientes naturales, es inocuo, por lo que se puede utilizar en bebés de 3 meses.

Como es habitual, la fórmula viene acompañada de la ficha técnica y el modus operandi para elaborarla paso a paso.

Gel Repelente de mosquitos
a base de aceites naturales

#ExpertosEnFormulación



Kit Primeros Auxilios

En verano es época de vacaciones, de viajar y disfrutar de nuestra familia y amigos al aire libre.

Por ello, quisimos hablar sobre qué debe contener un botiquín de viaje o un kit de primeros auxilios.

Es importante llevar utensilios y medicamentos para el tratamiento de heridas y quemaduras, como puede ser tiritas, un antiséptico, rollos de gasa, apósitos para quemaduras, o una pomada o crema antibiótica para quemaduras.

Deberemos llevar aprovisionamiento para el tratamiento del dolor y la fiebre, por si nos vamos a un lugar con cambios de temperatura muy fuertes que nos puede producir un inesperado constipado.

Para el tratamiento de problemas digestivos, como el estreñimiento, diarreas, náuseas y vómitos.

Kit Primeros Auxilios para tus vacaciones

¿Qué necesito?



Así como para alergias y picaduras de insectos, como antiestamínicos, repelente de mosquitos o incluso pomada de cortisona.

Por último, instrumentos o suministros adicionales como un termómetro.

AGOSTO 2018

Fórmula del mes: gel refrescante para piernas cansadas

Con las altas temperaturas aumentan los problemas venosos, provocando pesadez en las piernas. Desde Laboratorios GUINAMA, te proponemos un gel refrescante para piernas cansadas.

El aumento de los problemas venosos se debe a que el calor dilata las venas, empeorando el retorno de la sangre desde las extremidades hasta el corazón, lo que provoca que aparezca el síndrome de piernas cansadas.

Para evitarlo, te sugerimos una serie de recomendaciones:

- Utilizar calzado adecuado.
- Hidratarse correctamente, sobre todo en los meses más calurosos.
- Una dieta adecuada, baja en grasas y alta en hidratos de carbono y vitaminas.

Fórmula magistral del mes: Gel Refrescante para Piernas Cansadas

#ExpertosEnFormulación

- Una correcta postura de las piernas, que mejore la circulación sanguínea.

La preparación del gel refrescante para piernas cansadas, diseñado en forma de gel para facilitar su aplicación, es fácil de preparar y efectivo, con extractos naturales de plantas muy beneficiosas como la vid roja, el ruscus, la hiedra, el castaño de indias y mentol y alcanfor.

Como en todas las fórmulas del mes, viene acompañada del modus operandi, su ficha técnica y un vídeo con el proceso de elaboración paso a paso.



OTRAS FÓRMULAS MAGISTRALES

Loción Calaminada con alantoína y centella asiática

La formulación de loción calaminada con alantoína y centella asiática, está indicada para uso calmante y regenerador gracias a las propiedades de sus componentes.

La loción calaminada de Laboratorios GUINAMA, está diseñada para pieles especialmente irritadas, que cursen con exudación y picor. Posee una suave actividad astringente y antiséptica, debido a la calamina y al óxido de zinc.

Las propiedades de sus componentes, como la alantoína, con actividad astringente y queratolítica, con acción trófica sobre la proliferación celular, acelerando la cicatrización de heridas. Puede usarse en úlceras resistentes, acné, seborrea y en algunas infecciones dermatológicas.

La centella asiática, tiene un efecto cicatrizante e hidratante, siendo efectivo en el tratamiento de arañas vasculares u otros problemas venosos.



Cold Cream W/O con Urea

En el mes de agosto, elaboramos una fórmula magistral para el tratamiento de los talones secos y agrietados.

Los talones se agrietan cuando la piel de esta zona se reseca por falta de hidratación y cuidados. Las grietas pueden abrirse por la presión ejercida sobre los talones al andar, provocando dolor.

Este problema puede producirse durante todo el año, aunque es más frecuente en verano debido al uso de sandalias, lo cual provoca que se agrieten más los talones. Los primeros síntomas que se perciben son sequedad, picor en la zona o molestias al caminar.

La fórmula que proponemos, se trata de una crema utilizando como base la Cold Cream W/O, de Laboratorios GUINAMA, y como principio activo la urea, con actividad queratolítica. Además es ligeramente bacteriostática y tiene capacidad para retener el agua.

La Cold Cream W/O de GUINAMA destaca por ser una crema emoliente, con gran efecto suavizante y lubricante de la piel. Retarda la evaporación de agua de la piel, por lo que es ideal para pieles secas o muy secas. Tiene una sensación no grasa y de fácil absorción, pero con gran efecto de cubrición. Cuenta con una gran capacidad de absorción de agua. Además, aporta un perfume fresco y agradable.



SEPTIEMBRE 2018



Fórmula magistral del mes

Septiembre es, sin duda, uno de los meses más agitados. La vuelta al cole, a la rutina y el cambio de temperatura suelen ser los grandes protagonistas del noveno mes del año.

Desde Laboratorios GUINAMA quisimos ayudaros con una fórmula muy interesante para los golpes y hematomas.

Esta elaboración a base de árnica y hiedra, tiene actividad venotónica, antiinflamatoria y analgésica, por lo que aplicados tras un golpe, ayuda al alivio del dolor y a la reducción del hematoma.

El extracto oleoso de Árnica posee un efecto favorable en el flujo de sangre de los vasos periféricos, propiedades antiinflamatorias y un efecto de epitelización sobre el tejido.

Extracto de Hiedra glicerinado, está recomendado para el tratamiento de golpes y hematomas, por sus propiedades venotónicas, antiinflamatorias y purificantes. Muy útil en el tratamiento ambulatorio tópico de pequeñas rozaduras y moratones.

Como es habitual, la fórmula del mes viene acompañada de un modus operandi, su ficha técnica y un vídeo explicativo con el proceso de elaboración paso a paso.

Fórmula magistral del mes:
Pomada para golpes y hematomas

#ExpertosEnFormulación



OTRAS FÓRMULAS MAGISTRALES

Pomada Anhidra GUINAMA
con Urea, Glicerina y D-Pantenol
hidrata y protege las manos

#ExpertosEnFormulación



Tras el verano, es importante seguir hidratando nuestra piel, igual o más que en otra época del año, especialmente la de las manos, ya que están continuamente expuestas a agresiones externas. Los cambios de temperatura y la radiación solar afectan a su epidermis, provocando sequedad y envejecimiento prematuro.

Este mes, propusimos una fórmula magistral para elaborar una crema de manos con efecto hidratante y protector. Especialmente indicada para preparar la piel de las bajas temperaturas del invierno y para pieles secas y/o agrietadas.

Para esta preparación, optamos por la Pomada Anhidra GUINAMA, ya que por sus características, es ideal en este tipo de formulaciones.

Además, cuenta con componentes muy beneficiosos para hidratar la piel como la urea, la glicerina y el D-Pantenol.

Además, durante este mes propusimos la elaboración de un cremagel con células madre para proteger y regenerar la piel.

Las Células Madre Vegetales se utilizan en cosmética y están extraídas de la planta *Globularia cordifolia*. Se trata de un principio activo con un poderoso efecto regenerador de la piel.

Entre sus propiedades destacamos:

- Reduce el nivel de agentes causantes del envejecimiento.
- Disminuye la micro-inflamación local.
- Disminuye el enrojecimiento facial.
- Aumenta la luminosidad natural de la piel.
- La piel se siente calmada e irradia belleza.
- Proporciona a la piel la capacidad de protegerse y regenerarse por sí sola.

En definitiva, potencia la detoxificación, ya que mantiene la actividad de la proteasoma, prolonga la vida de la célula estimulando la sirtuina 1 y, regenera el tejido preservando las células madre de la piel. Además, ayuda a la piel a crear su propio sistema de defensa frente al envejecimiento gracias a un mecanismo similar a la hormesis.

El cremagel GUINAMA es el excipiente ideal para este activo gracias a su bajo contenido en grasa, su extensibilidad y por estar especialmente indicado para pieles con baja tolerancia.

También os enseñamos a añadir liposomas a los cosméticos,

a través de la preparación de un serum de vitamina C liposomada utilizando los GUINOXOME.

Para ello, elaboramos un vídeo explicativo con el paso a paso de la fórmula disponible en nuestro Canal de Youtube.

Este serum es muy efectivo para combatir los signos del envejecimiento, además de aportar luminosidad al rostro.

Serum Vitamina C liposomada
con Guinoxome

#ExpertosEnFormulación



Cremagel con Células Madre Vegetales
protege y regenera la piel

#ExpertosEnFormulación



25 DE SEPTIEMBRE: DÍA MUNDIAL DEL FARMACÉUTICO

El Día Mundial del Farmacéutico se celebra cada año desde el 2010, cuando la Federación Internacional Farmacéutica (FIP) acordó ese mismo año establecer un día conmemorativo con el objetivo de transmitir y visibilizar a la sociedad la labor de los y las farmacéuticas en los distintos ámbitos.

Con el lema de este año: “Los farmacéuticos: tus expertos en medicamentos”, se pretende, de este modo, tener un acercamiento hacia los ciudadanos poniendo en valor las labores del farmacéutico como experto en medicamentos en todos los ámbitos profesionales, no sólo en una oficina

de farmacia, la más visible y conocida, sino en aquellas en las que no son tan visibles, como por ejemplo, la distribución de medicamentos, la investigación desarrollando nuevos medicamentos, la docencia, la industria. Un sin fin de labores asistenciales invisibles para la sociedad, pero tan importantes.

Desde Laboratorios GUINAMA quisimos celebrarlo con nuestros clientes ofreciéndoles un 12% de descuento en compras online.

25 de septiembre

Día Mundial
del Farmacéutico

Tu Experto en Medicamentos



Entrevistas a profesionales del Sector: Jose Antonio Giner

De nuevo, en el mes de septiembre, contamos con una nueva entrevista a un profesional del sector. En esta ocasión, entrevistamos a Jose Antonio Giner Perelló, titular de la Farmacia Perelló en Atzeneta de Albaida.

Jose Antonio es un gran profesional con muchos años de experiencia en la formulación magistral.

En ella, cuenta cuáles fueron las

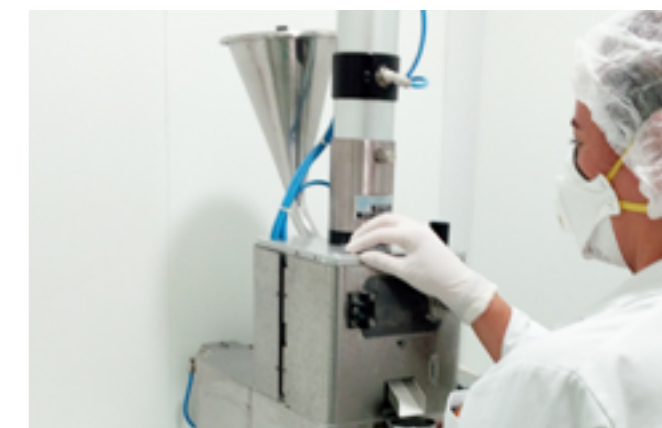
motivaciones para montar un Laboratorio Farmacéutico y qué tipo de formulaciones elabora.

Además, habla del tipo de formación que recibió para embarcarse en el mundo de la formulación magistral y la importancia de la formación constante para estar a la última en el sector.

Jose Antonio Giner, es profesor en el máster de “Elaboración y Desarrollo

de Medicamentos Individualizados” de la Universidad Católica San Vicente Mártir de Valencia, y aprovechamos para preguntarle sobre este.

Por último, da su visión general sobre el futuro de la formulación en la farmacia y anima a formular a los que todavía no se atreven.



OCTUBRE 2018



Fórmula magistral del mes

La vaselina o pomada salicilica es una de las formulaciones más habituales en la oficina de farmacia y ampliamente recetada por dermatólogos y médicos de atención primaria, debido a sus propiedades y afecciones bastante frecuentes.

Este tipo de ácido tiene la propiedad de eliminar la capa superficial de la epidermis, facilitando la eliminación de las células muertas y las imperfecciones.

Otra de las propiedades del ácido salicílico tópico es la liberación de la suciedad, lo que permite que la piel respire mejor. Es, además de un exfoliante, un producto utilizado en tratamientos de belleza para eliminar la hiperpigmentación y el exceso de melanina en la cara.

¿Para qué está indicado?

El ácido salicílico pertenece a una clase de medicamento llamado agente queratolítico. Su uso tópico está indicado para eliminar y prevenir la aparición de espinillas y otras

manchas de la piel en personas con acné. También se usa para tratar enfermedades de la piel que se caracterizan por descamación o crecimiento excesivo de las células cutáneas, tales como caspa, callos, durezas y verrugas en las manos o los pies. No indicado para el tratamiento de verrugas genitales, faciales, en la nariz o la boca, ni verrugas pilosas.

Según la afección que se vaya a tratar, la concentración será diferente, por lo que, elaboramos una tabla con las concentraciones más habituales según su tratamiento.

Como es habitual, la fórmula viene acompañada por un modus operandi, así como de su ficha técnica y un vídeo con el proceso de elaboración paso a paso más visual y dinámico.

Fórmula del mes: Octubre
Vaselina Salicilica

#ExpertosEnFormulación



OTRAS FÓRMULAS MAGISTRALES

Durante el mes de octubre, elaboramos muchas otras fórmulas magistrales para afecciones de la piel, como la rosácea o la queratosis actínica.

Para el tratamiento de la rosácea propusimos a nuestros seguidores una fórmula con metronidazol, clindamicina y alfa bisabolol, utilizando como base el cremagel GUINAMA, un vehículo idóneo para formulaciones en las que se requiere poca fase grasa, emulsiones muy evanescentes y ligeras.

Para el tratamiento de la queratosis actínica, una afección que provoca un parche grueso y escamoso en la piel desarrollado después de muchos años de exposición al sol, elaboramos dos cremas utilizando la Cold Cream W/O y activos distintos para cada una de ellas. En primer lugar utilizando 5-fluorouracilo, con acción antineoplásica y propiedades inmunosupresoras. La segunda fórmula, con ácido retinóico, urea y ácido salicílico, se presenta más completa y con regeneradores más potentes.



Cremagel de metronidazol, clindamicina
y alfa bisabolol.

#ExpertosEnFormulación



COLD CREAM W/O con FU-5
tratamiento de la queratosis actínica

#ExpertosEnFormulación



Gel PLO GUINAMA

El gel PLO GUINAMA, fue otro de los lanzamientos que hemos llevado a cabo durante el año 2018, concretamente en el mes de octubre.

La vía tópica tiene ahora nuevos vehículos que potencian la penetración del principio activo, aceleran su acción, mejoran su estabilidad, y por tanto, resultan de mayor efectividad en el tratamiento del dolor. Además, aumentan la concentración de principio activo en el lugar del dolor.

El Gel PLO es un vehículo transdermal preparado para su uso, que se sitúa como alternativa a los geles PLO elaborados tradicionalmente.

Contiene Transcutol P y Pluronic como potenciadores de la penetración, que aumentan la absorción del principio activo, emolientes para mejorar su tacto y extensibilidad, y emulsionantes que evitan que el PLO se fluidifique a bajas temperaturas.

Las aplicaciones más frecuentes del Gel PLO son como analgesia en el cuidado de heridas, terapia paliativa del dolor y uso veterinario, para facilitar la administración de fármacos en animales.

Con el lanzamiento, elaboramos un formulario con elaboraciones muy sencillas donde poder incorporar el Gel PLO GUINAMA, como un gel para el dolor muscular, dolor articular, para traumatismos ¡Y muchas más!



VALENCIA

II Curso Avanzado en Formulación Magistral

De 17 al 19 de octubre se celebró en Valencia el II Curso Avanzado en Formulación Magistral, concretamente en el Centro de Investigación Príncipe Felipe (CIPF).

El objetivo del curso es afianzar los conocimientos en formulación magistral formándose en las preparaciones magistrales con mayores requisitos, tales como: las preparaciones oftálmicas estériles, los liposomas, las cremas transdermales y otras formas farmacéuticas no descritas en el formulario nacional.

Durante los tres días que duró el Curso de Formulación Magistral Avanzada, los asistentes recibieron la formación teórica necesaria para preparar en su farmacia todas las formulaciones descritas. Además, para asegurarse del correcto procedimiento de elaboración, en la parte práctica, se elaboraron dichas preparaciones y se pusieron en práctica los conocimientos adquiridos.

Además, los asistentes al curso pudieron conocer de primera mano las instalaciones de Laboratorios GUINAMA. Visitaron nuestras oficinas y las salas donde se elaboran y desarrollan nuestros productos, así como conocer nuestro almacén y su funcionamiento para que todos nuestros clientes obtengan su pedido en el mínimo tiempo posible.



NOVIEMBRE 2018

Fórmula magistral del mes

En el mes de noviembre, propusimos la elaboración de una fórmula magistral de aceite seco para hidratar y nutrir la piel.

El aceite seco es uno de los productos cosméticos que más gustan en la actualidad, por su tacto y por la infinidad de beneficios que puedes obtener en la piel y el cabello.

El calificativo 'seco' contrasta junto con la palabra que la precede, ya que pensamos que el aceite suele tener una textura grasa, pegajosa y con mucha densidad. Pero gracias a los ingredientes que lo componen, conseguimos un aceite de rápida absorción, de un tacto seco, sin sensación pringosa y que no mancha la ropa.

El aceite seco es multifunción, ya que protege, nutre, hidrata, repara y regenera la piel, el rostro o el cabello, gracias a las propiedades de sus aceites.

Esta preparación se compone a base de tres aceites naturales: Aceite de almendras dulces, Aceite de rosa mosqueta, Aceite de aguacate.

Además de estos aceites naturales, las ciclometiconas y el cosmacol ebi, aportan al aceite un tacto no graso, volatilidad y una mayor extensibilidad del producto.

Las características de este aceite lo hacen ideal para poder aplicarlo en forma de spray, tras la ducha, con la piel ligeramente húmeda para que se funda más rápidamente.

Como siempre, la fórmula del mes viene acompañada del modus operandi, de la ficha técnica y de un video explicativo muy visual y dinámico con el proceso de elaboración, para que puedas seguir fácilmente a la vez que realizas la fórmula.



Fórmula del mes: Noviembre
Aceite seco

#ExpertosEnFormulación



OTRAS FÓRMULAS MAGISTRALES

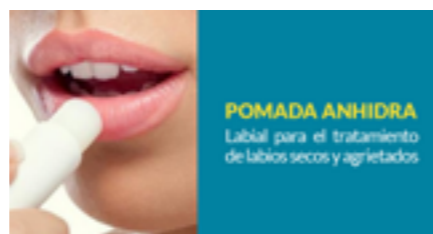
Durante este mes de noviembre, propusimos diferentes fórmulas magistrales muy interesantes para el tratamiento de las erupciones cutáneas, para la dermatitis herpetiforme, para los labios secos o muy secos y la elaboración de una crema anestésica tipo EMLA.

Para el tratamiento de las erupciones cutáneas, elaboramos una loción de calamina con bioazufre, clindamicina, mentol y alcanfor. Una fórmula muy sencilla de hacer y muy eficaz por los ingredientes que la componen.

Para el tratamiento de la dermatitis herpetiforme, una enfermedad de la piel causada, generalmente, por la ingesta de gluten, propusimos un gel con efectos bacterianos y antiinflamatorios, gracias a la dapsona.

Para el tratamiento de labios secos o muy secos, elaboramos un labial con ictiol y óxido de zinc con actividad antiséptica y regeneradora.

Por último, para la crema anestésica tipo EMLA, propusimos tres formulaciones diferentes: crema emla doble potencia, crema emla anestésica y emla reforzada. Para ello, se ofrecen una serie de recomendaciones para asegurar la correcta efectividad de la crema, como por ejemplo, la correcta elección de la base, para potenciar la penetración de los activos lo máximo posible. Por ello, recomendamos utilizar el gel PLO GUINAMA, preparado para su uso.



Entrevistas a profesionales del Sector: Santiago Lastres

En el mes de noviembre, visitamos la farmacia de Santiago Lastres, situada en Villanueva de la Cañada, en Madrid.

La farmacia, regentada en primer lugar por el padre de Santiago y actualmente por él, tiene una antigüedad de 32 años, en los que se han dedicado desde el primer momento a la formulación magistral. Para su padre, una farmacia sin laboratorio es un jardín sin flores.

Además, Santiago cuenta durante la entrevista la formación que ha recibido, tanto él como su equipo, en tema de medicamento individualizado.

La farmacia está ubicada en una pequeña urbanización, por lo que la formulación magistral ha sido una oportunidad para potenciar la farmacia, ya que te permite salir de tu ámbito geográfico.

Durante la entrevista, pudimos visitar el laboratorio y Santiago nos comentó qué aparato es su preferido, por su utilidad.

Por último, quisimos que Santiago diera un consejo a todos aquellos que no se atreven a formular: que se enfrenten a sus miedos, se formen y luchen por sus sueños. No es fácil, pero merece la pena.

Entrevista

SANTIAGO LASTRES
Farmacia Santiago Lastres

#ExpertosEnFormulación



DICIEMBRE 2018



Fórmula magistral del mes

Este año, no nos hemos querido olvidar de las mascotas y de la formulación veterinaria, por ello, hemos acabado 2018 con una fórmula magistral antiparasitaria.

Las enfermedades parasitarias son muy frecuentes en la visita de una clínica veterinaria, pues sus síntomas son muy llamativos y pueden resultar de gravedad en la salud de los animales.

El principal fármaco utilizado en la desparasitación de los animales es la ivermectina. Es un fármaco de la familia de lactonas macrocíclicas, utilizada normalmente como antiparasitario.

Suele administrarse en los animales por la vía oral, en forma de comprimidos o pastillas, y por la vía parenteral. Actualmente, y gracias a los avances en cremas transdermales, este fármaco puede administrarse, además, por vía tópica.

Gracias al desarrollo de cremas transdermales con potenciadores de la penetración, hacen que el activo se absorba a través de la piel de manera efectiva. Por ello, el uso del Gel PLO GUINAMA, es el más idóneo para esta formulación.

Fórmula del mes: Diciembre
Crema Transdermal Antiparasitaria

#ExpertosEnFormulación



¡GRACIAS 2018!

Gracias por este año cargado de éxitos, lanzamientos,
buena formulación, trabajo bien hecho y compañerismo.



© 2018 GUINAMA, S.L.U. C/ Praga s/n Pol. Ind. Gutenberg - La Pobla de Vallbona 46185 (Valencia) España
Tel. +34 961 869 090 - Fax. +34 961 850 352
Inscrita en Reg. Mercantil de Valencia número 1776 del diario 49 de fecha 31/01/1985.
CIF: ESB46249744.